

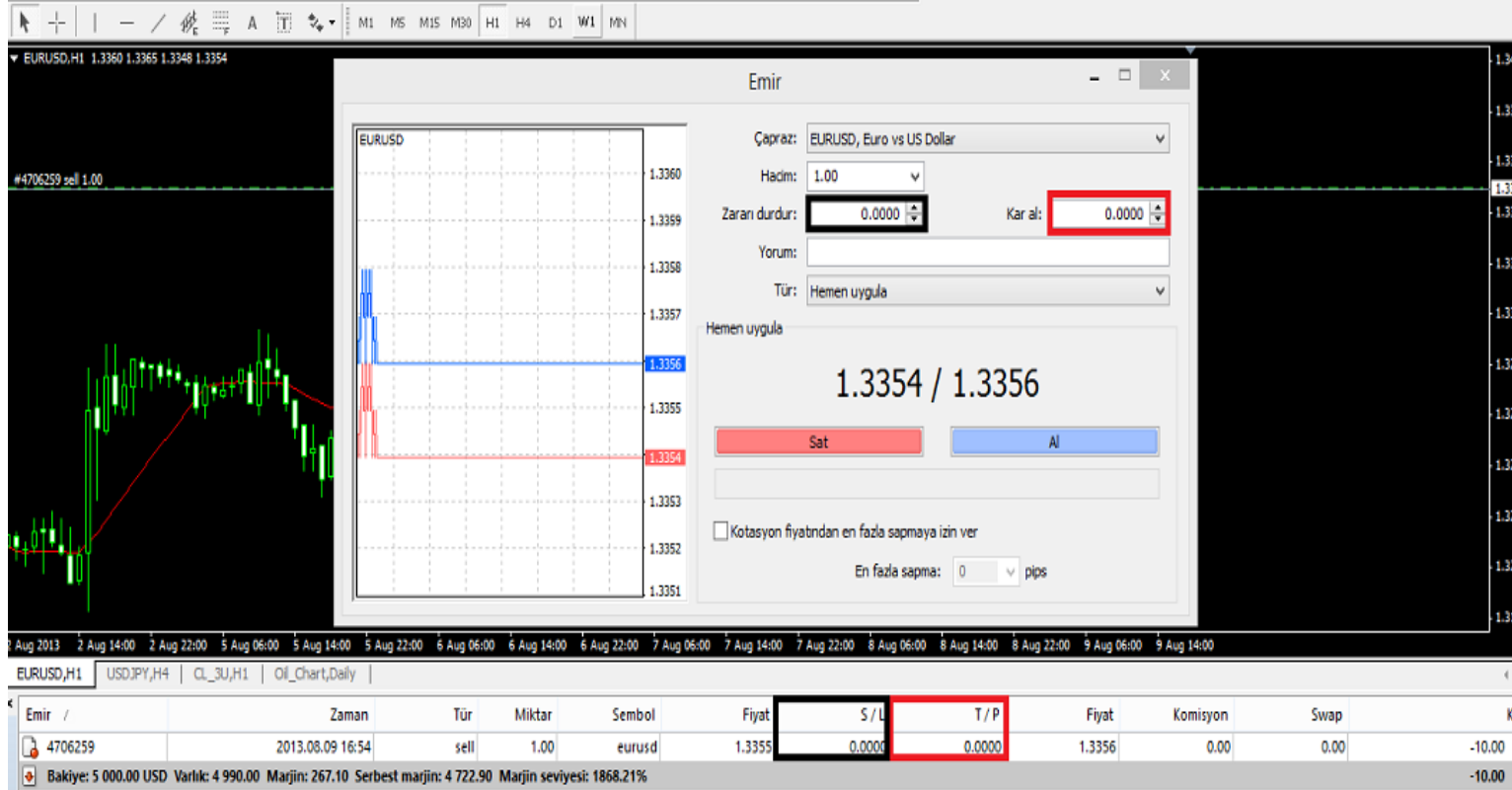
FOREX PİYASASI

PLATFORM KULLANIMI

PLATFORMUN GÖRÜNÜMÜ

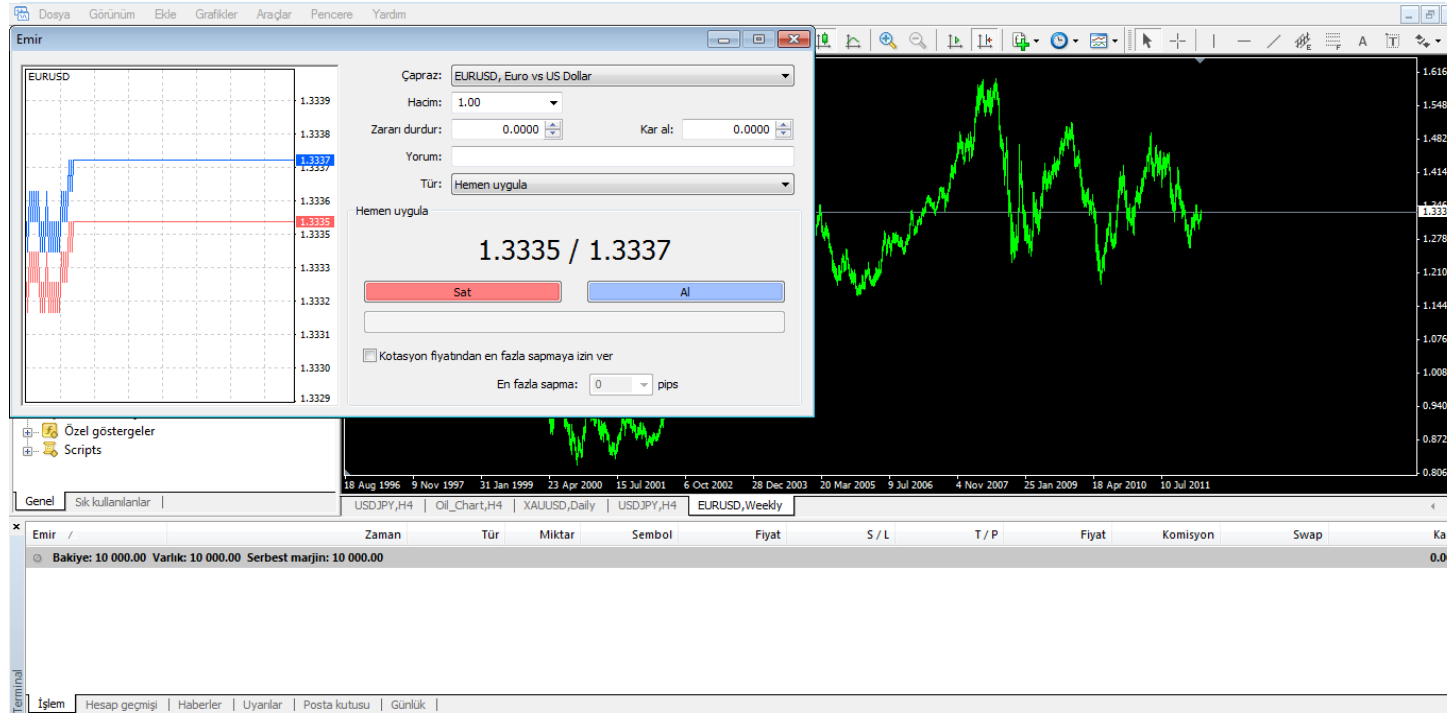


FOREX PİYASASININ AVANTAJLARI



Yukarıdaki grafikte görüldüğü gibi **kar al(TP) – zarar durdur(SL)** emirleri “yeni emir” penceresi ve “terminal” bölümündeki işaretli yerlere yazılmaktadır.

- 1) **ÇAPRAZ** :İşlem yapmak istediğiniz pariteyi seçin.
- 2) **HACİM** :Lot miktarınızı belirleyin.(100.000=1 lot)
- 3) **ZARAR DURDUR**: Pozisyondan zararla çıkma seviyenizi belirleyin.
- 4) **KAR AL**: Pozisyondan kar ile çıkma seviyenizi belirleyin.
- 5) **TÜR**: Hemen uygula veya bekleyen emir verme bölümüdür.
- 6) **SAT**: İşlem yaptığınız paritede ilk para birimini verip, ikinci para birimini alır.
- 7) **AL**: İşlem yaptığınız paritede ilk para birimini alıp, 2. para birimini verir.



BEKLEYEN EMİR VERME

Buy limit-Sell limit-Buy stop-Sell stop seçeneklerinden birini seçip uygun değerler girilir ve emir gerçekleştirilir.

Emir

Çapraz: EURUSD, Euro vs US Dollar

Hacim: 1.00

Zarar durdur: 0.0000 Kar al: 0.0000

Yorum:

Tür: Bekleyen emir

Bekleyen emir

Tür: Buy Limit EURUSD 1.00

Fiyat: Sell Limit

Geçerlilik: Buy Stop

Emri gir

Girdiğiniz açık fiyat geçerli fiyattan en az 5 pips farklı olmalı.

EURUSD

1.3337

1.3336

1.3334

1.3333

1.3332

1.3331

1.3330

1.3328

1.3327

1.3326

1.3570

1.3490

1.3410

1.3332

1.3250

1.3170

1.3085

1.3005

1.2925

1.2845

1.2765

1.2685

1.2605

29 Nov 2011 8 Dec 2011 17 Dec 2011 28 Dec 2011 6 Jan 2012 16 Jan 2012 25 Jan 2012 3 Feb 2012 13 Feb 2012 22 Feb 2012 2 Mar 2012 12 Mar 2012 22 Mar 2012

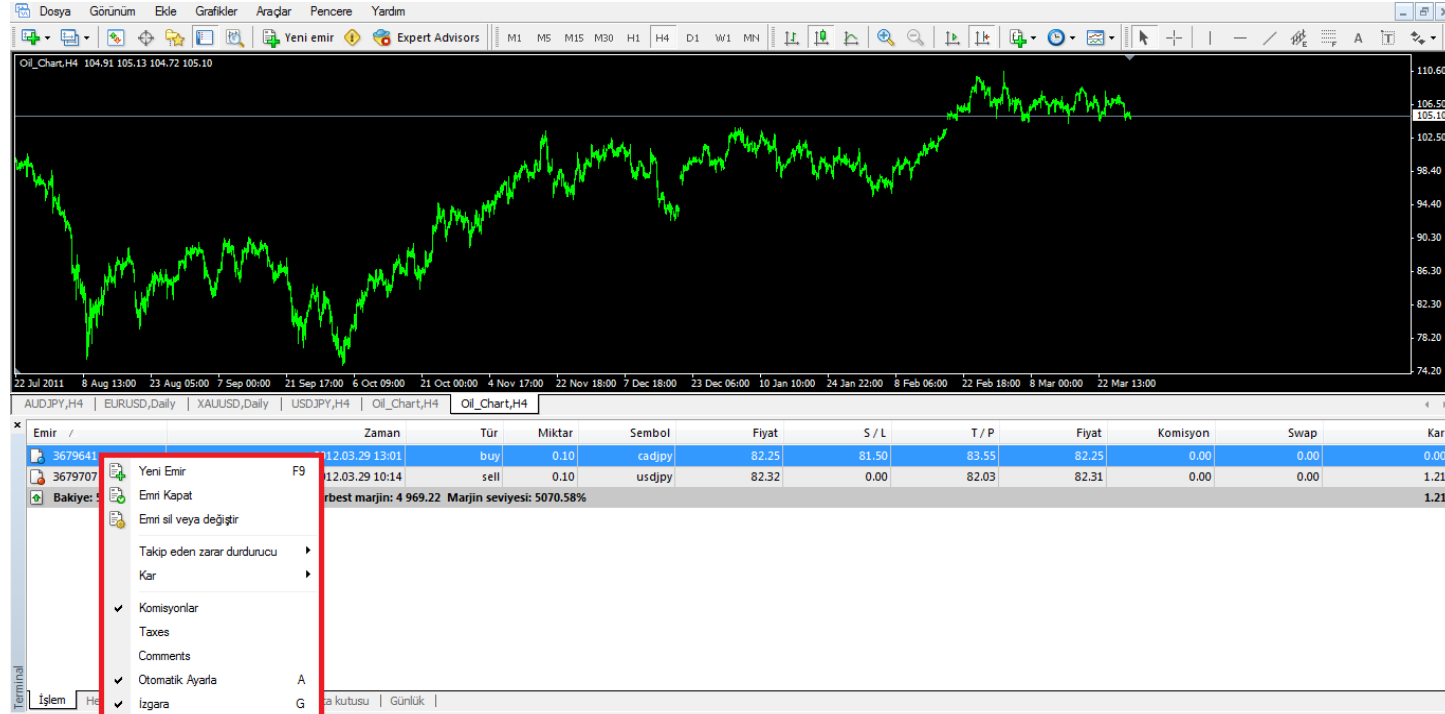
EURUSD,Daily Oil_Chart,H4 XAUUSD,Daily USDJPY,H4 EURUSD,Daily

Emir /	Zaman	Tür	Miktar	Sembol	Fiyat	S / L	T / P	Fiyat	Komisyon	Swap	Kar
Bakiye: 10 000.00	Varlık: 10 000.00	Serbest marjin: 10 000.00									0.00

İşlem Hesap geçmişi Haberler Uyarılar Posta kutusu Günlük

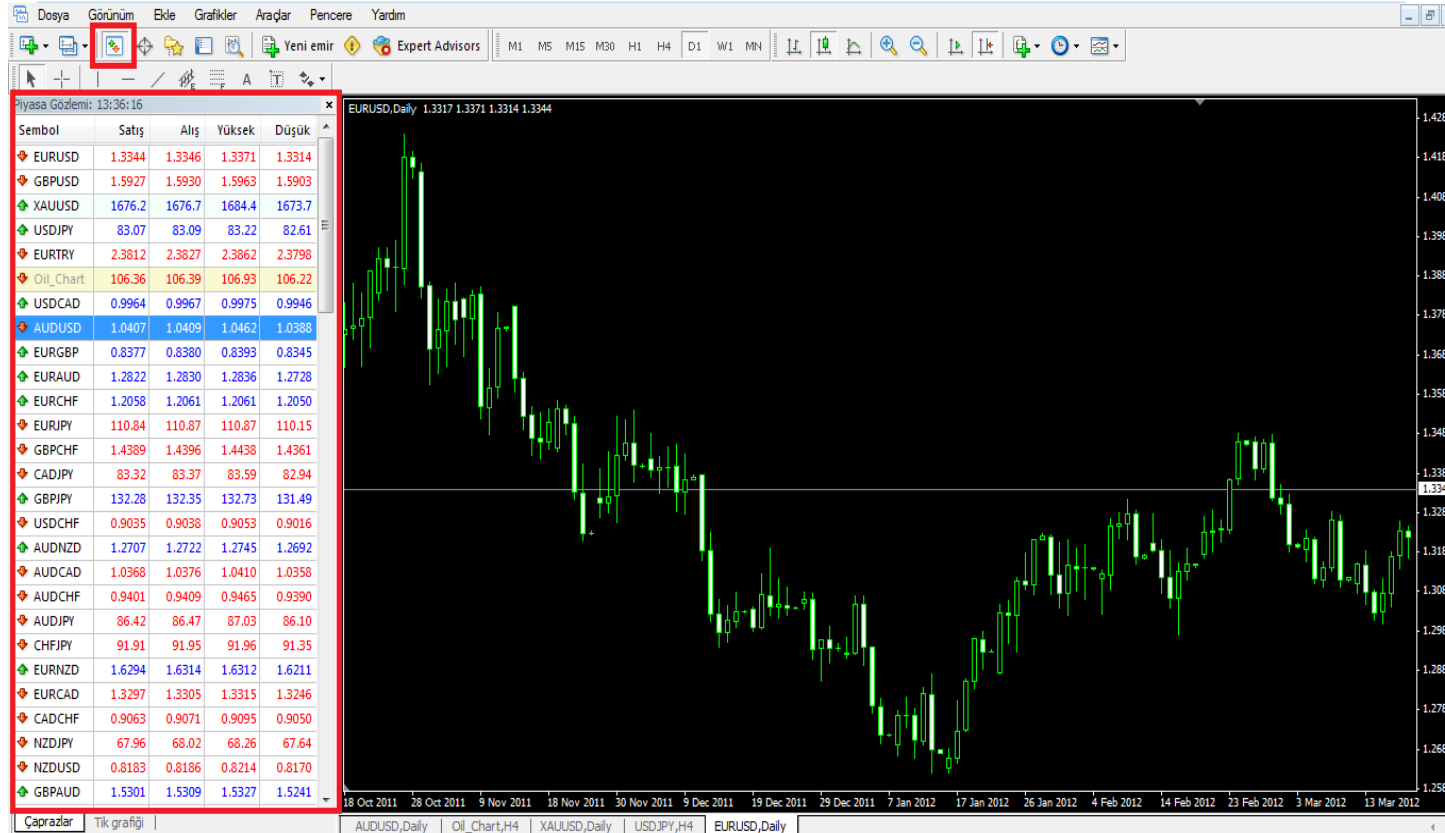
İŞLEM KAPAMA – TAKİP EDEN ZARAR DURDUR EMRİ VERME

“Terminal” bölümünde istediğiniz işlemin üzerinde mouse un sağ tuşuna tıkladığınızda kırmızı olarak işaretlenmiş olan bölüm açılacaktır. Oradan “emri kapat”,
“emri sil veya değiştir”, “takip eden zarar durdurucu” seçeneklerinden istediğinizi tıklayarak işlem yapabilirsiniz.



PIYASA GÖZLEMİ

Aşağıda küçük kırmızı kare ile işaretlenmiş bölüme tıklayarak büyük dikdörtgen şeklinde işaretlenmiş olan ve tüm paritelerin fiyatlarını görmeyi sağlayan **”piyasa gözlemi”** bölümünü ekrana getirebilirsiniz.



NAVIGATOR

Aşağıdaki şekilde görüldüğü gibi kırmızı kare kutucuğa tıklandığında kırmızı dikdörtgen ile çerçevelemiş olan **navigator** kısmı ekrana gelir.

Bu kısımdan hesaplar-göstergeler-uzmandanışman- özel göstergeler ve scripts bölümlerine ulaşabilirsiniz.



TERMİNAL

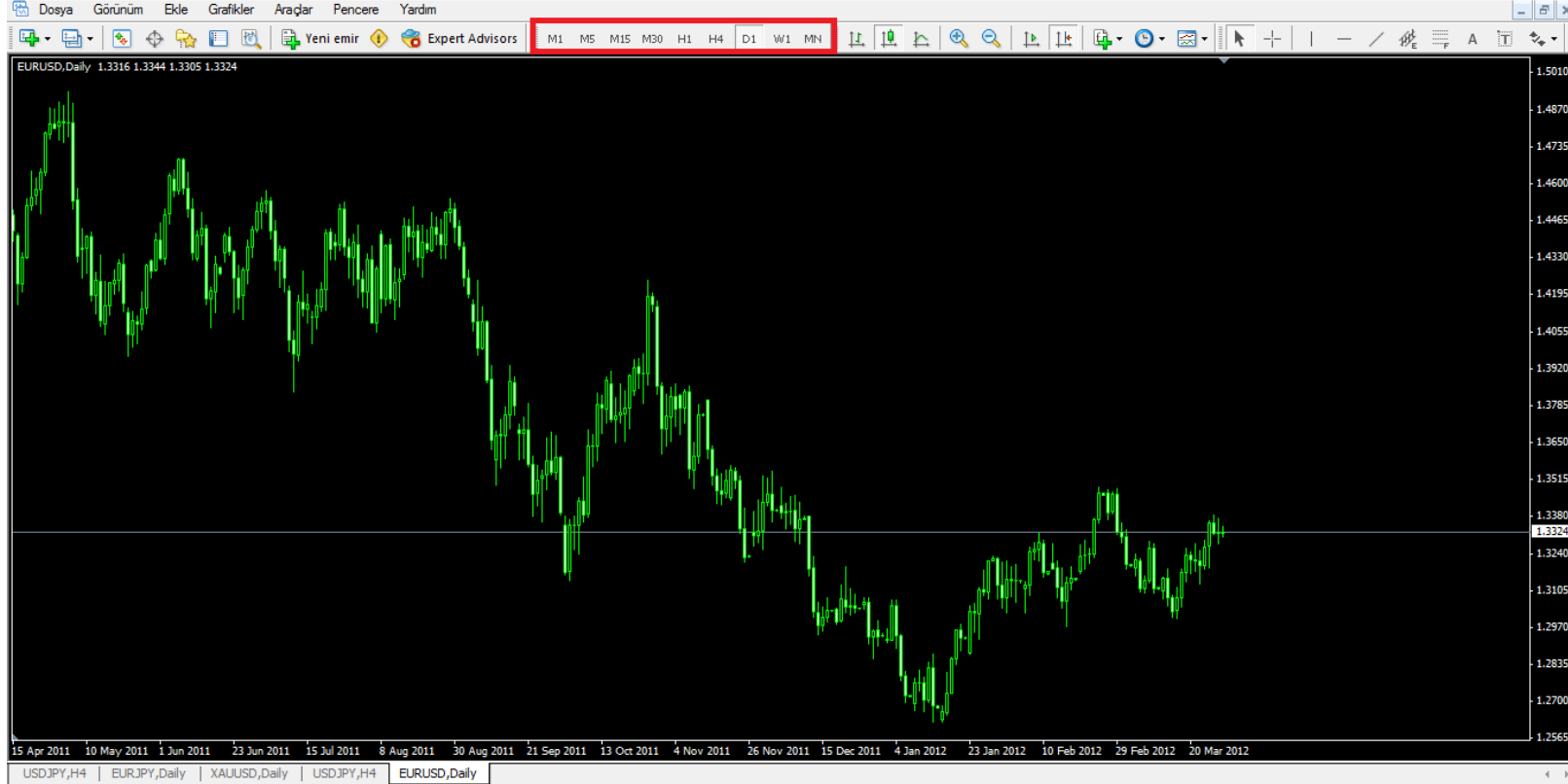
Kırmızı kutucuğa tıkladığınız zaman kırmızı dikdörtgen ile gösterilmiş olan terminal bölümü açılacaktır. İşlem açtığınız zaman işlemi takip edebileceğiniz bölümdür.

Ayrıca geçmişte yaptığınız işlemlerin kontrolü için teminal bölümünün en alt kısmındaki hesap geçmişsekmesini tıklamanız gerekmektedir. Bakiyeniz veya marjininizi de yine bu bölümden kontrol edebilirsiniz.



ZAMAN ARALIKLARI

İsteğinize göre M1-M5-M15-M30-H1-H4-D1-W1-MN seçeneklerinden seçim yapabilirsiniz.



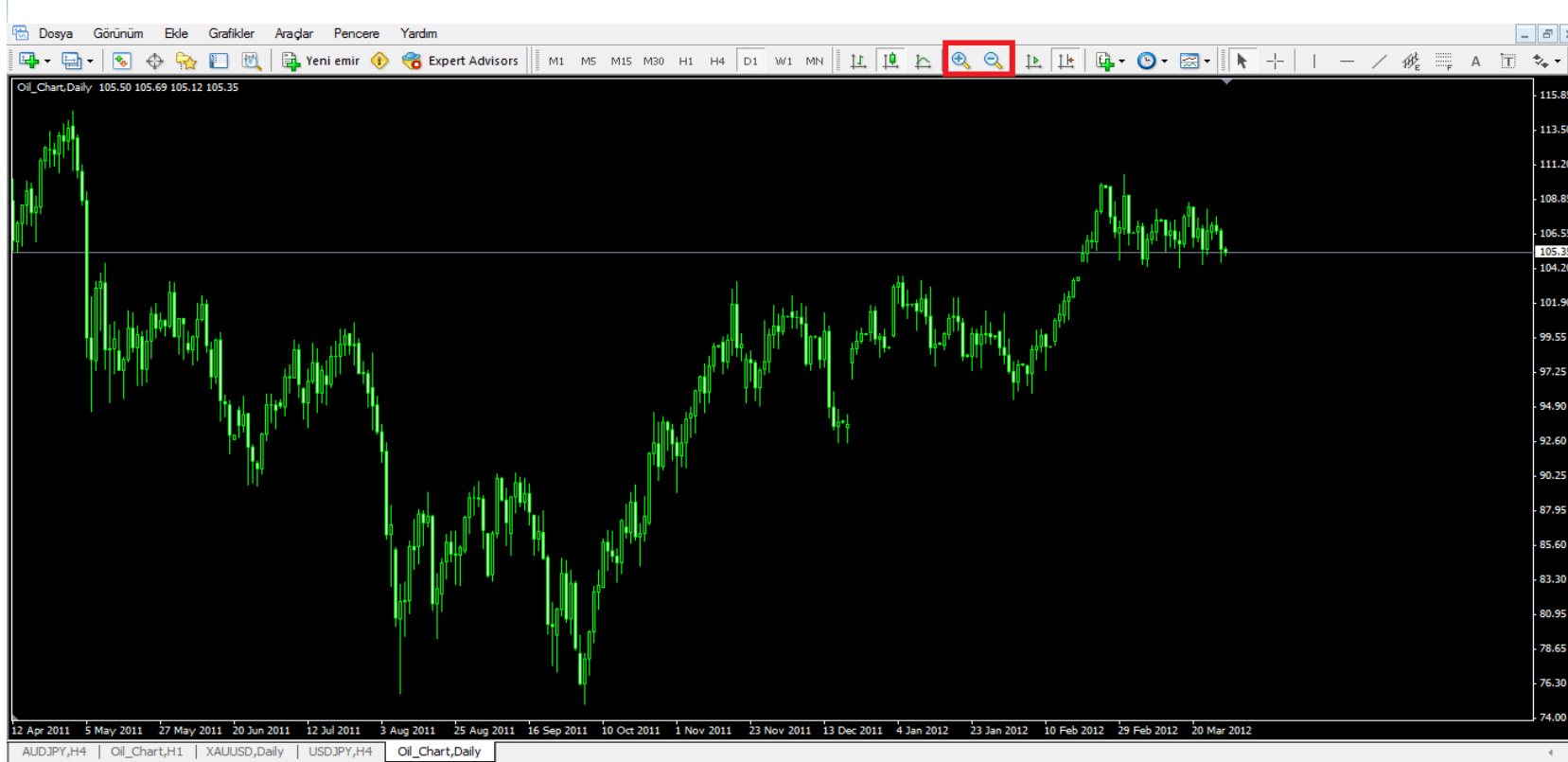
GRAFİK ÇEŞİTLERİ

Grafik çeşidini bar-mum-çizgisel olarak kırmızı işaretli bölümden değiştirebilirsiniz.



GRAFİK BÜYÜLTME - KÜÇÜLTME

Şekilde işaretli bölümden grafiği büyütüp küçültebilirsiniz.



GÖSTERGE EKLEME

Aşağıdaki işaretli bölümdeki sekmeye tıkladığınızda kırmızı dikdörtgen ile görünen bölüm açılacaktır. Açılan bölümden istenilen gösterge eklenebilir.



GRAFİK ÇİZİM EKLEME

Aşağıdaki grafikte kırmızı renkle işaretlenmiş bölümden trend çizgileri, yazı veya figürler eklenebilir.



DENEME HESABI AÇMA

Aşağıdaki şekilde görüldüğü gibi “Dosya” sekmesine tıklayıp “Hesap Aç” bölümünü seçtiğinizde önünüze gelecek olan kişisel detaylar kısmını doldurup yeni deneme hesabınızda işlemler yapabilirsiniz.



GÖRÜNÜM BÖLÜMÜ

Bu bölümden piyasa gözlemi-veri penceresi-navigator- terminal gibi kısa yolları grafiğin üsttarafında bulunan bölümlere ulaşabilirsiniz.



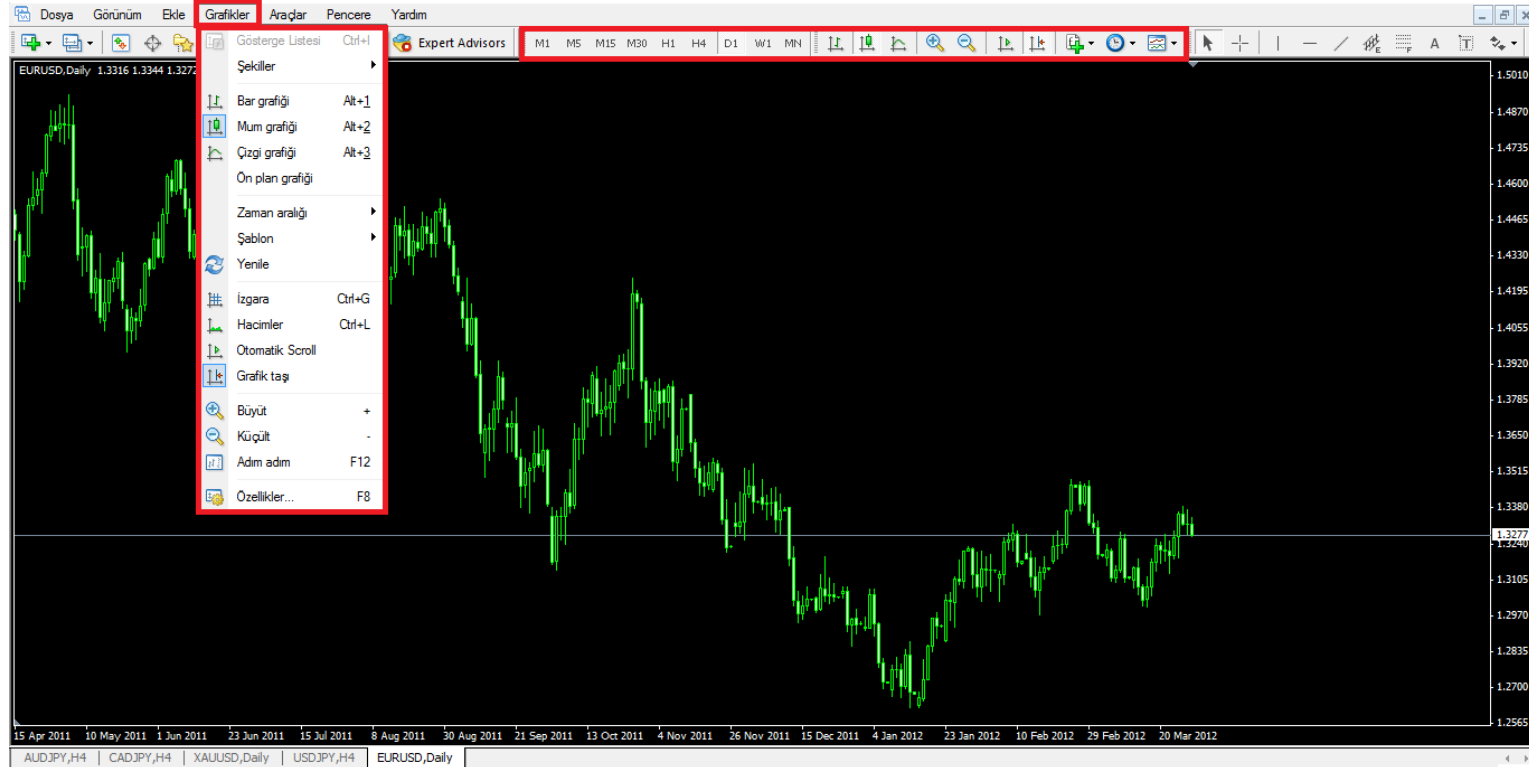
EKLE BÖLÜMÜ

Bu bölümden göstergeler-çizgiler-kanallar-gann-fibonacci-figürler-oklar-yazı seçeneklerine ulaşabilirsiniz.



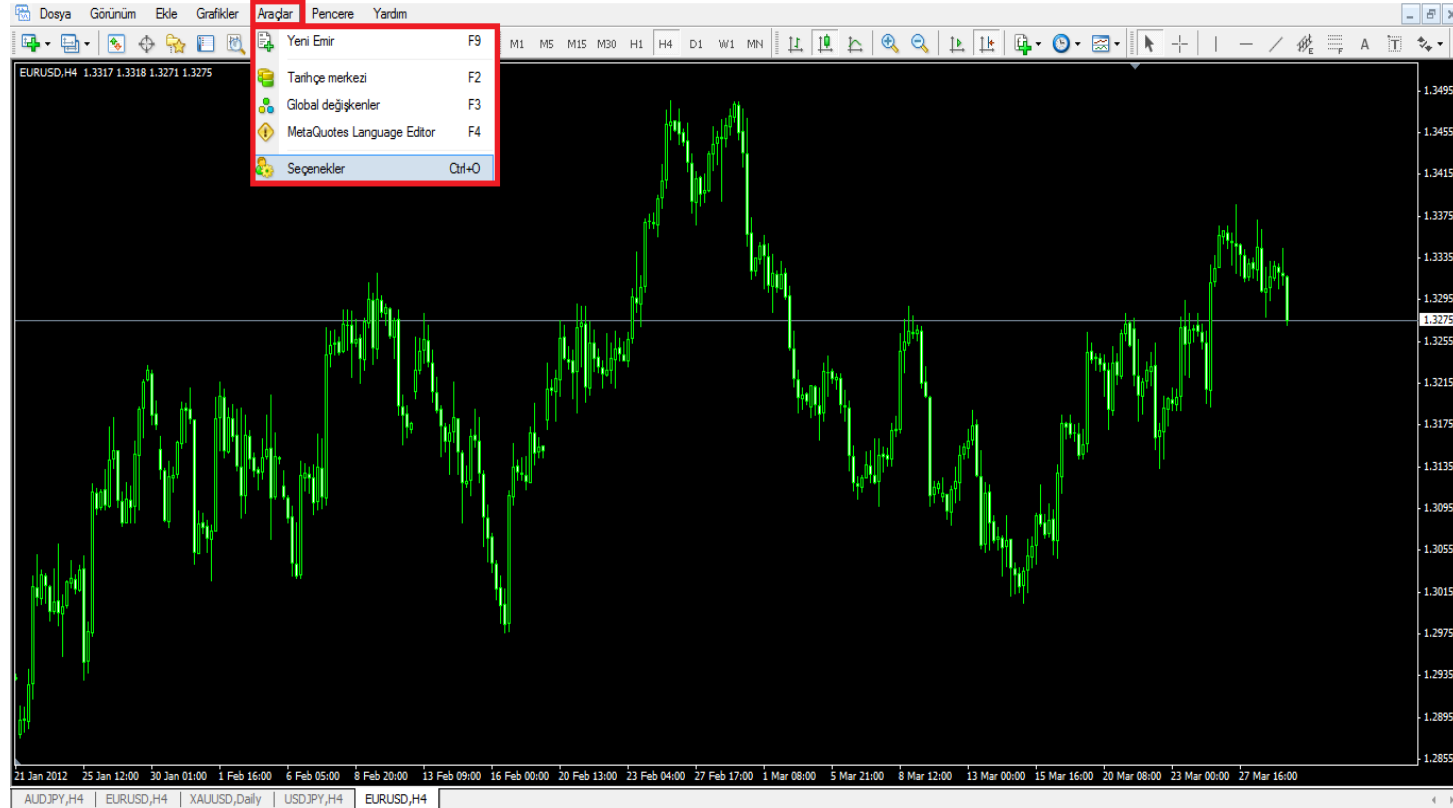
GRAFİKLER BÖLÜMÜ

Bu bölümden aşağıdaki şeklin sağ tarafında kırmızı yatay dikdörtgen ile işaretlenen bölümlere ulaşabilirsiniz.



ARAÇLAR BÖLÜMÜ

Bu bölümden yeni emir penceresine ulaşabilirsiniz. Ayrıca bu bölümdeki “seçenekler” sekmesinden şifre değişikliği yapabilirsiniz.



PENCERE BÖLÜMÜ

1'den fazla grafiği aynı pencerede görebilmek için bu bölümden ard arda-yatay-dikey seçeneklerinden seçim yapılır.

