

KURULUM

YÜKLEME VE SİSTEM GİRİŞ

TradeAll ile Forex, Futures, CFD, Hisse Senedi ve EFT gibi tüm yatırım işlemlerinizi tek bir platform üzerinden hızlı, güvenli ve kesintisiz olarak gerçekleştirmek mümkün!

TradeAll'da işlem gerçekleştirmeye başlamak için yapmanız gereken ilk şey, TradeAll uygulamasını masaüstünüze indirmek ve sadece 5 adımda sisteme kolayca giriş yapmak.

1.Adım: TradeAll masaüstü uygulamasını indirmek için, TradeAll web sitesine girip TradeAll Platformları butonuna tıklayın.

[http:// www.tradeall.com](http://www.tradeall.com)

2.Adım: Açılan menüden masaüstü versiyonunu seçin ve tıklayın. Kurulum adımlarını takip ederek, yükleme işlemini tamamlayın. Yükleme işlemi başarıyla gerçekleştikten sonra TradeAll logosu bilgisayarınızın masaüstünde oluşacaktır.



3.Adım: Yükleme işlemini tamamladıktan sonra, bilgisayarınızın masaüstünde kısayolu oluşan TradeAll logosuna mouse'unuzun sol tuşu ile çift tıklayın. Gelen açılış ekranına gerçek hesaplar için e-posta adreslerinize gönderilen, deneme hesapları için ise kendi belirlediğiniz kullanıcı bilgilerini girin.



4.Adım: "Şifreyi Kaydet" kutucuğunu işaretleyerek kullanıcı bilgilerinizin daha sonraki girişlerde kullanılması için kaydedebilirsiniz.

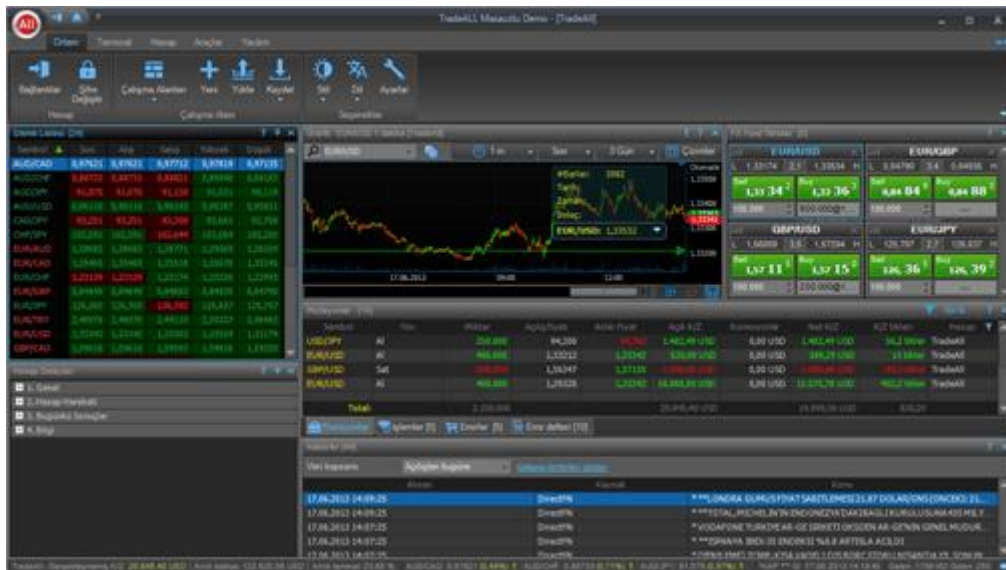


5.Adım: Gerekli alanları doldurduktan sonra "Giriş" tuşuna bastıktan sonra Gerçek Hesaplar için kayıtlı cep telefonunuza gelecek doğrulama şifresini de girerek TradeAll dünyasıyla tanışmak için ilk adımı atabilirsiniz.



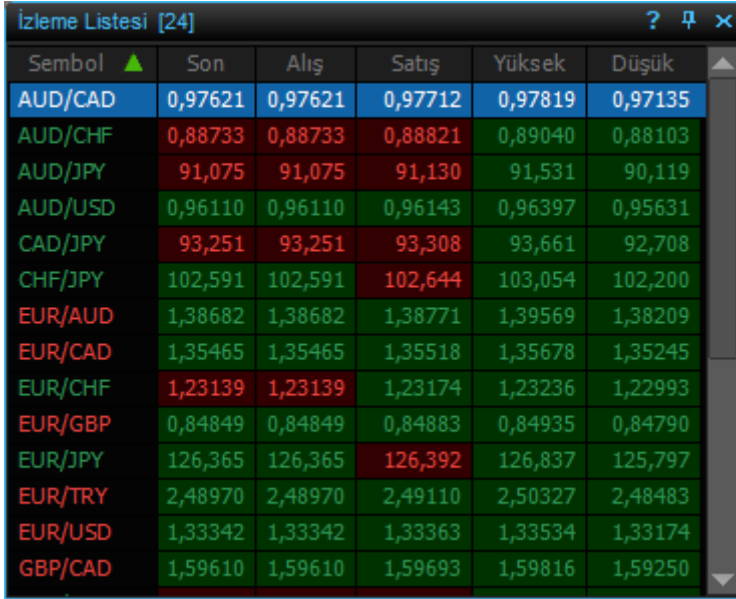
AÇILIŞ EKRANI

TradeAll işlem platformu masaüstü versiyonunu bilgisayarınıza indirip giriş yaptığınızda karşınıza standart çalışma ekranı gelecektir.



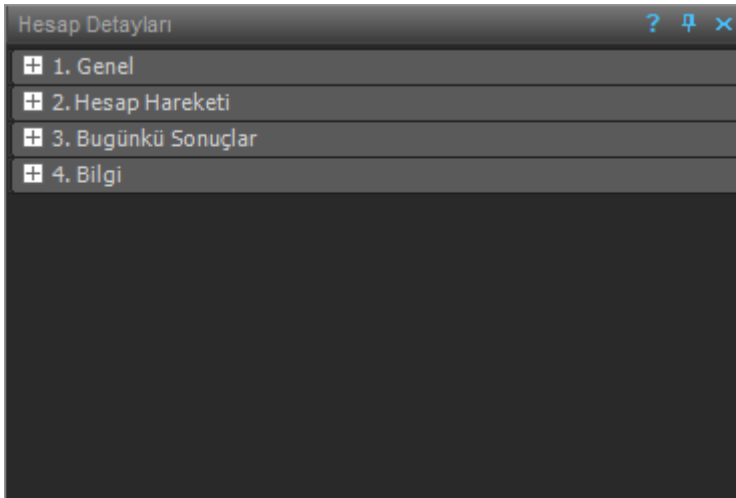
Bu ekranda,

- TradeAll'da işlem gören tüm enstrümanların fiyatlarını takip edebileceğiniz "İzleme Listesi"



Sembol ▲	Son	Alış	Satış	Yüksek	Düşük
AUD/CAD	0,97621	0,97621	0,97712	0,97819	0,97135
AUD/CHF	0,88733	0,88733	0,88821	0,89040	0,88103
AUD/JPY	91,075	91,075	91,130	91,531	90,119
AUD/USD	0,96110	0,96110	0,96143	0,96397	0,95631
CAD/JPY	93,251	93,251	93,308	93,661	92,708
CHF/JPY	102,591	102,591	102,644	103,054	102,200
EUR/AUD	1,38682	1,38682	1,38771	1,39569	1,38209
EUR/CAD	1,35465	1,35465	1,35518	1,35678	1,35245
EUR/CHF	1,23139	1,23139	1,23174	1,23236	1,22993
EUR/GBP	0,84849	0,84849	0,84883	0,84935	0,84790
EUR/JPY	126,365	126,365	126,392	126,837	125,797
EUR/TRY	2,48970	2,48970	2,49110	2,50327	2,48483
EUR/USD	1,33342	1,33342	1,33363	1,33534	1,33174
GBP/CAD	1,59610	1,59610	1,59693	1,59816	1,59250

- TradeAll Hesaplarınıza ait detaylara ulaşabileceğiniz "Hesap Detayları Penceresi"



- İşlem yapmak istediğiniz enstrümanların fiyat hareketlerini grafik üzerinden takip edebileceğiniz "Grafik Ekranı"



- Açık pozisyonlar, gerçekleşen, bekleyen ve iptal edilen emirlerinizi takip edebileceğiniz “İşlem Günlüğü Penceresi”

Sembol	Yön	Miktar	Açılış fiyatı	Anlık Fiyat	Açık K/Z	Komisyonlar	Net K/Z	K/Z tikleri	Hesap
USD/JPY	Al	250.000	94,200	94,763	1,482,49 USD	0,00 USD	1,482,49 USD	56,2 tikler	TradeAll
EUR/USD	Al	400.000	1,33212	1,33342	520,00 USD	0,00 USD	389,29 USD	13 tikler	TradeAll
GBP/USD	Sat	200.000	1,56347	1,57150	-1.606,00 USD	0,00 USD	-1.606,00 USD	-80,3 tikler	TradeAll
EUR/USD	Al	400.000	1,29320	1,33342	16.088,00 USD	0,00 USD	15,575,78 USD	402,2 tikler	TradeAll
Total:		2.150.000			20.845,40 USD		19.999,56 USD	830,20	

- Haberler ve günlük veri akışlarını takip edebileceğiniz “Ajanda Haberler Sekmesi”

Alınan	Kaynak	Konu
17.06.2013 14:09:25	DirectFN	***LONDRA GUMUS FIYAT SABITLEMESİ 21.87 DOLAR/ONS (ONCEKI: 21...
17.06.2013 14:09:25	DirectFN	***TOTAL, MICHELIN'IN ENDONEZYA'DAKI BAGLI KURULUSUNA 435 MİLY...
17.06.2013 14:07:25	DirectFN	* VODAFONE TURKIYE AR-GE SIRKETI OKSUDEN AR-GENIN GENEL MUDUR...
17.06.2013 14:07:25	DirectFN	***ISPANYA IBEX-35 ENDEKSI %0.8 ARTISLA ACILDI
17.06.2013 14:07:25	DirectFN	* (VENI FME) TMB-KISA VADELİ DİSBOBÇ STOKU MİSAN'DA YIL SONUN...

- Piyasalara hızlı ve güvenli bir şekilde emirlerinizi gönderebileceğiniz “FX Fiyat Tahtası” bulunmaktadır.

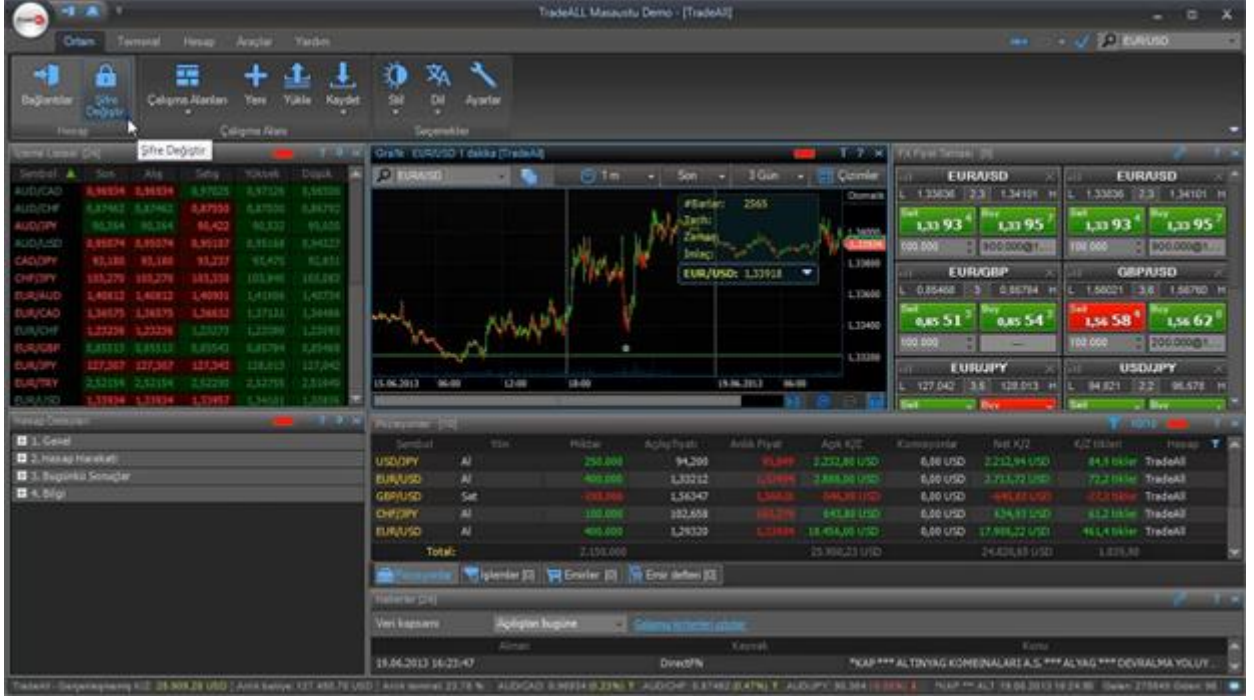
EUR/USD		EUR/GBP	
L 1,33174	H 1,33534	L 0,84790	H 0,84935
Sell 1,33 34 ²	Buy 1,33 36 ³	Sell 0,84 84 ⁹	Buy 0,84 88 ³
100.000	900.000@1,...	100.000	---
GBP/USD		EUR/JPY	
L 1,56889	H 1,57294	L 125,797	H 126,837
Sell 1,57 11 ⁵	Buy 1,57 15 ⁰	Sell 126, 36 ⁵	Buy 126, 39 ²
100.000	200.000@1,...	100.000	---

ORTAM

ŞİFRE DEĞİŞTİRME

TradeAll platformuna girdikten sonra yapacağınız ilk işlem, TradeAll destek ekibi tarafından gönderilen şifrelerinizi değiştirmek olmalıdır. Şifrenizi sadece 3 adımda değiştirebilirsiniz.

Birinci Adım: TradeAll platformundaki, “Ortam” ikonunun altında bulunan pencereden “Şifreyi Değiştir” ikonuna tıklayın.

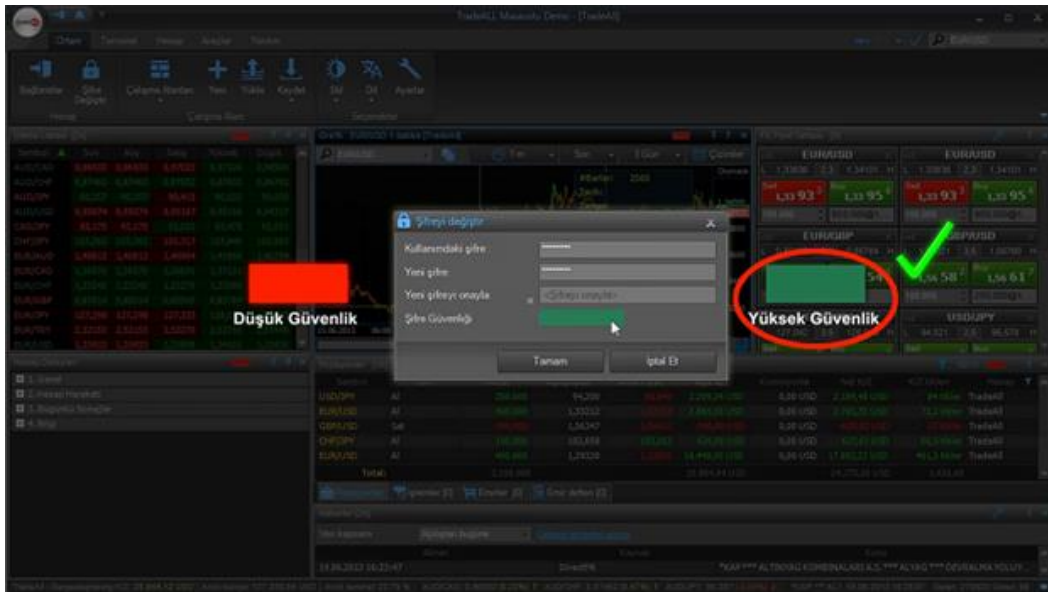


İkinci Adım: Açılan pencereye öncelikle kullanmakta olduğunuz şifreyi, daha sonra ise belirleyeceğiniz yeni şifrenizi girmeniz gerekecektir. Belirleyeceğiniz şifre,

- Türkçe karakterler içermemeli,
- Büyük, küçük harf ve rakamlardan oluşmalıdır.

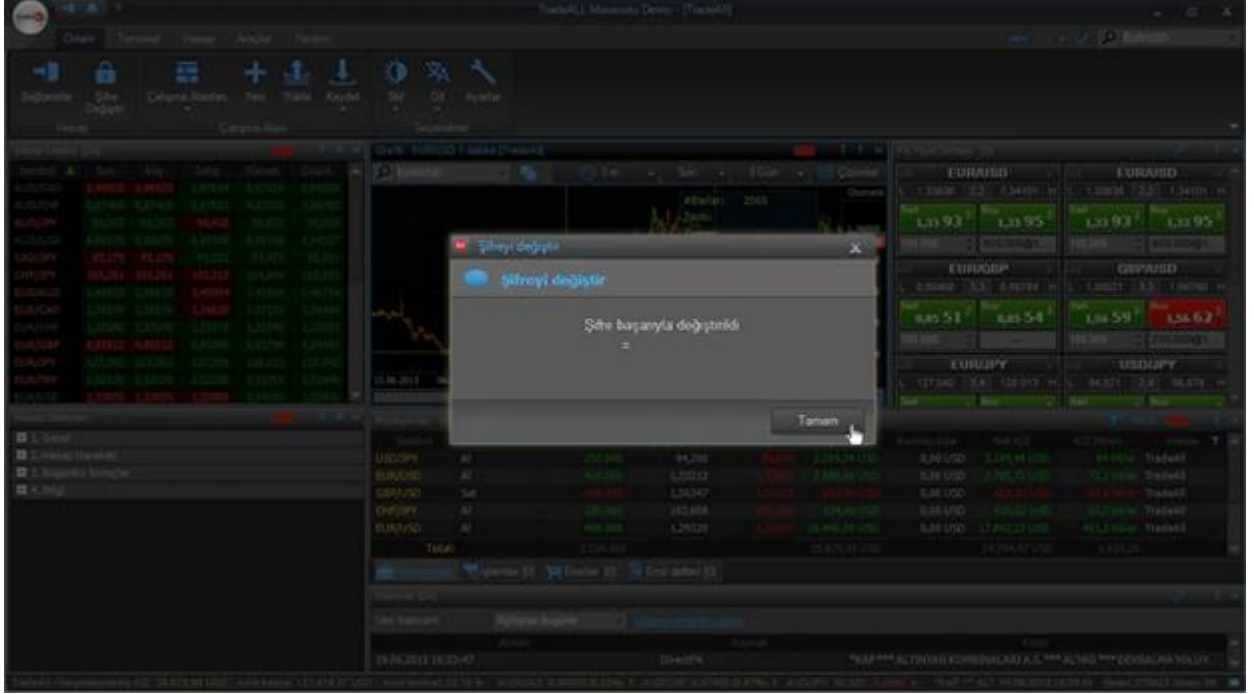
Şifrenizi belirlerken,

- Güvenlik rengi, oluşturduğunuz şifrenin gücünü belirtir. Buna göre yeşil renk yüksek güvenliği, kırmızı renk ise düşük güvenliği temsil eder. Oluşturacağınız şifrelerin, TradeAll işlem platformu tarafından yüksek güvenlik seviyesinde değerlendirilmesine dikkat etmelisiniz.



Üçüncü Adım: Yeni şifrenizi girdikten ve “yeni şife onay” ekranlarını doldurduktan sonra “Tamam” butonuna tıklayarak, şifre değiştirme işleminizi tamamlayın. Gelen “Onay” mesajı, size şifrenizin başarı ile değiştirildiğini bildirecektir.

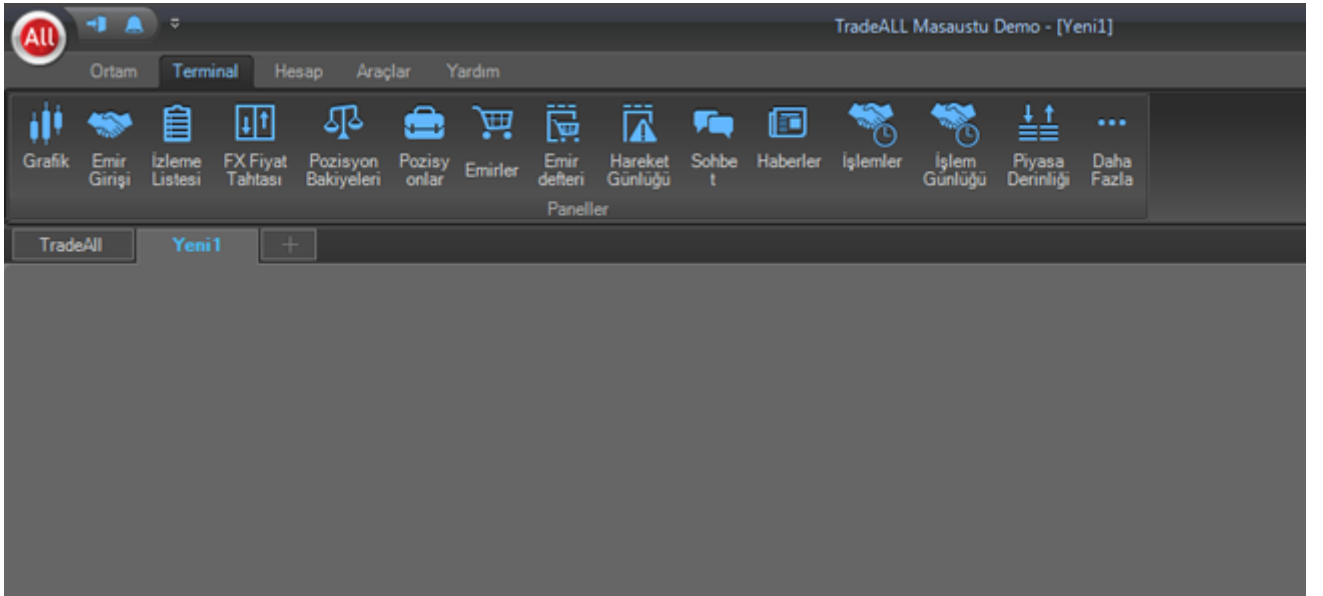
Önemli uyarı; güvenliğinizi için TradeAll şifrenizi kimseyle paylaşmayınız.



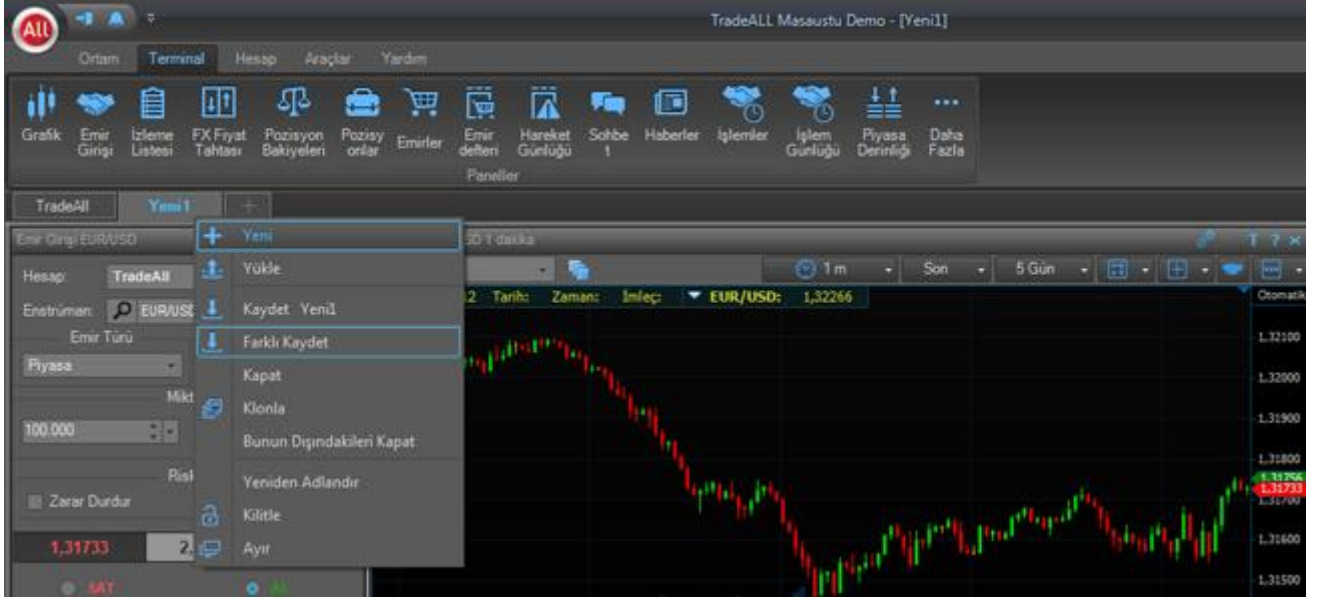
ÇALIŞMA ALANI OLUŞTURMA

TradeAll çalışma alanınızı 3 adımda kolayca düzenleyebilir ve kaydedebilirsiniz.

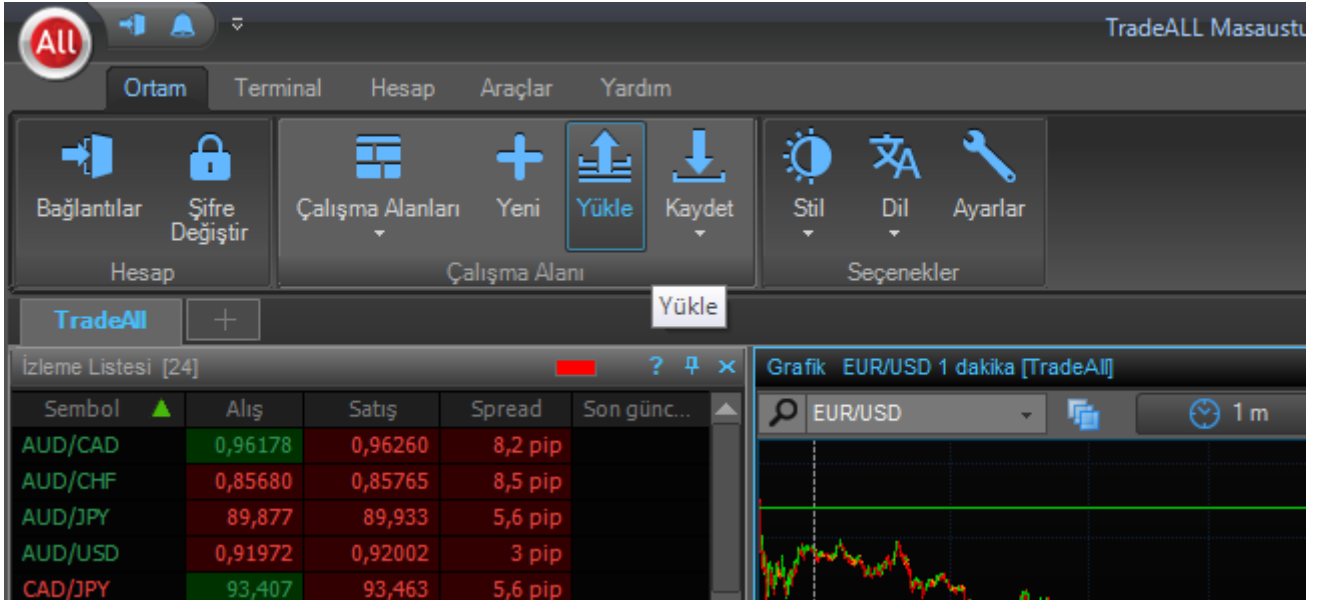
Birinci Adım: Platforma giriş yaptığınızda karşınıza gelen standart ekran düzeninin yanındaki “+” kutucuğuna tıklayarak, “Yeni” sekmesinde açınız. Terminal penceresinden istediğiniz sekmeleri seçerek, kendi çalışma alanınızı oluşturunuz.



İkinci Adım: Yeni oluşturduğunuz çalışma alanına, TradeAll'u her çalıştırdığınızda kolayca ulaşmak için bir isim vererek kaydediniz. Bunun için "Yeni" sekmesi üzerine gelerek mouse'unuzun sağ tuşuna basınız ve "Yeniden Adlandır" sekmesine tıklayarak istediğiniz ismi giriniz. Yeniden adlandırdığınız çalışma alanını "Farklı Kaydet" seçeneği ile hedef klasör belirleyerek kaydediniz.



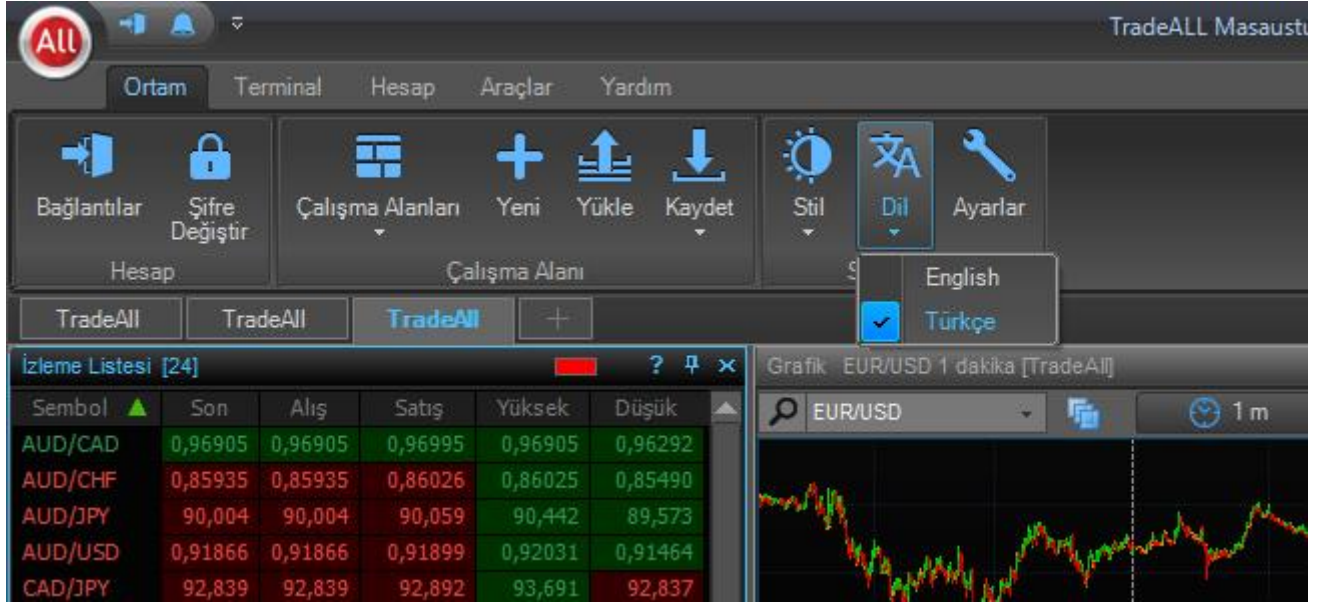
Üçüncü Adım: Kaydettiğiniz çalışma alanını çağırmak istediğinizde, sekmelerin bulunduğu boş alan üzerine gelerek "Yükle" fonksiyonuna tıklamanız yeterlidir.



DİL

TradeAll iki farklı dil seçeneğinde çalışma imkânı sunar.

Bunun için "Ortam" menüsü altındaki "Dil" ikonuna gelerek mouse'unuzun sol tuşuna tıklayın.

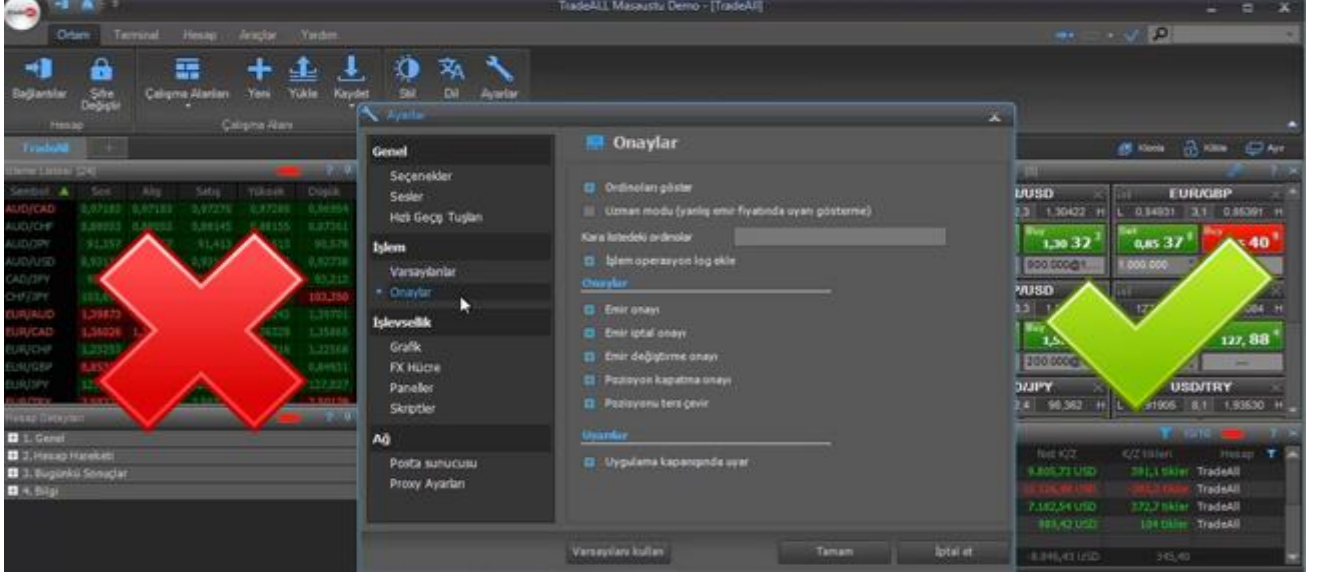


Açılan pencere, size TradeAll platformunun dilini, tercihinize göre İngilizce veya Türkçe olarak belirlemenizi sağlar.

AYARLAR

Ortam menüsü altındaki “Ayarlar” ikonu ile TradeAll’u kullanım tercihleriniz doğrultusunda tasarlayabilirsiniz:

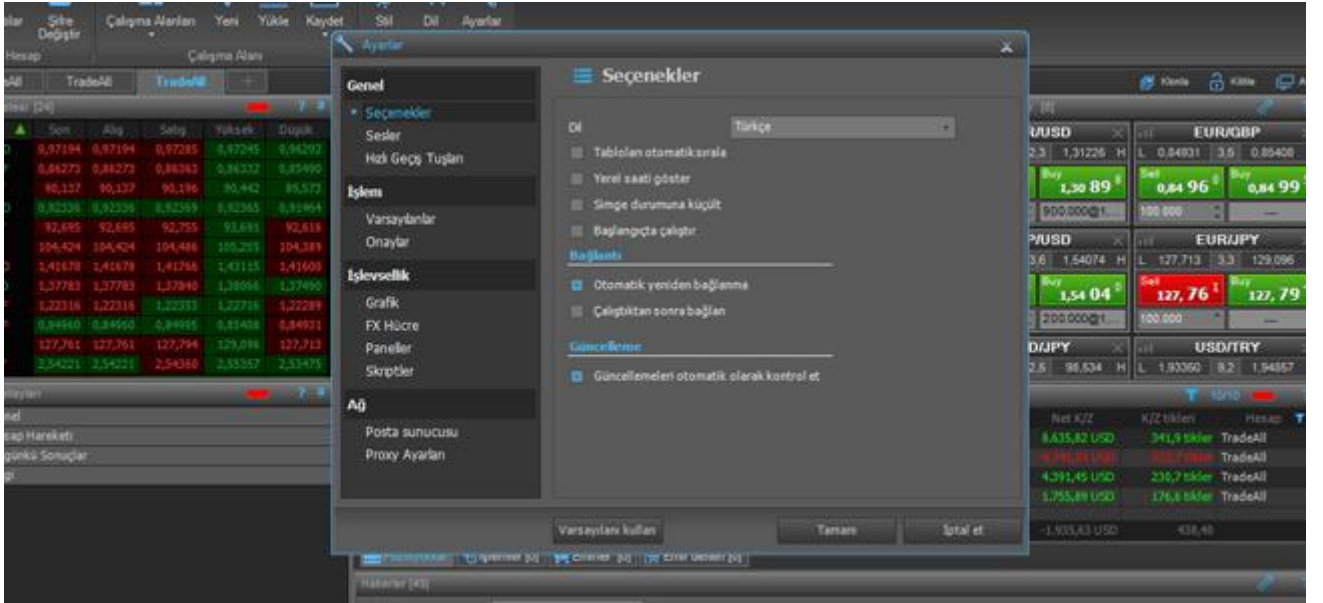
- Ayarlar penceresi altındaki “Genel” menüsü altında, seçenekler sekmesi ile kullanmakta olduğunuz platform dilini değiştirebilir, bağlantı ayarlarınızı yönetebilir ve TradeAll’un sizin için yeni güncellemeleri otomatik olarak kontrol etmesini sağlayabilirsiniz.
- Sesler sekmesinden belirlediğiniz işlemlere, istediğiniz uyarı tonlarını seçebilir veya kendi ses dosyalarınızı uyarı tonu olarak atayabilirsiniz.
- Hızlı Geçiş Tuşları ile dilediğiniz fonksiyona klavyenizden tuş veya tuş kombinasyonu atayabilirsiniz.
- “İşlem” sekmesinden ise, TradeAll’u çalıştırdığınızda karşınıza gelecek menüleri standart bir formatta tasarlayabilirsiniz.



Örnek olarak varsayılan enstrümanı EUR/USD olarak ayarladığınızda, yeni bir emir giriş penceresi açtığınızda EUR/USD standart enstrüman olarak emir panelinde görülecektir.

Aynı şekilde Emir Türü, Emir Geçerlilik süresi, "Kar Al" "Zarar Durdur" formatı ve standart lot sayılarını da kendi tercihinize uygun olarak düzenleyebilirsiniz.

"Onaylar" menüsü, TradeAll ile yapacağınız işlemleri gerçekleştirmeden önce, emrinizi teyit etme opsiyonunu sunar.



Bir örnekle açıklayalım:

İlk olarak "Onaylar" menüsü altındaki "Emir Onay" sekmesinden başlayarak tüm kutucukları tıklayın ve seçili kutucukları kaldırın.

Daha sonra, bu ayarlar penceresini kapatarak "Terminal" sekmesi altında "Emir Giriş" fonksiyonunu açın. Karşınıza gelen pencerede:

- “Emir Gönder” butonuna tıkladığınızda emriniz herhangi bir teyide gerek kalmadan piyasaya iletilir.
- TradeAll ile piyasaya gönderdiğiniz emri ise, “Terminal” menüsünün altındaki “İşlem Günlüğü” sekmesinde “Pozisyonlar” ekranını seçerek görebilirsiniz.

“Ayarlar” menüsüne geri dönerek, “Onaylar” ekranında “Emir Onayı” kutucuğunu işaretleyin. Bu durumda, TradeAll sizden herhangi bir emrinizi piyasaya göndermeden önce teyit etmenizi ister. İşlemi onaylıyorsanız “Evet”e tıklayarak emrinizi piyasaya iletebilir, yapmak istediğiniz işlemden emin değilseniz, “Hayır”ı seçerek emrinizi ilgili piyasaya göndermeyi iptal edebilirsiniz.

Diğer onay fonksiyonlarını, benzer şekillerde deneyerek TradeAll platformunuzu kendinize uygun şekilde düzenleyebilirsiniz. Önerilen kullanım şekli, onay kutucuklarının hepsinin işaretli olmasıdır.

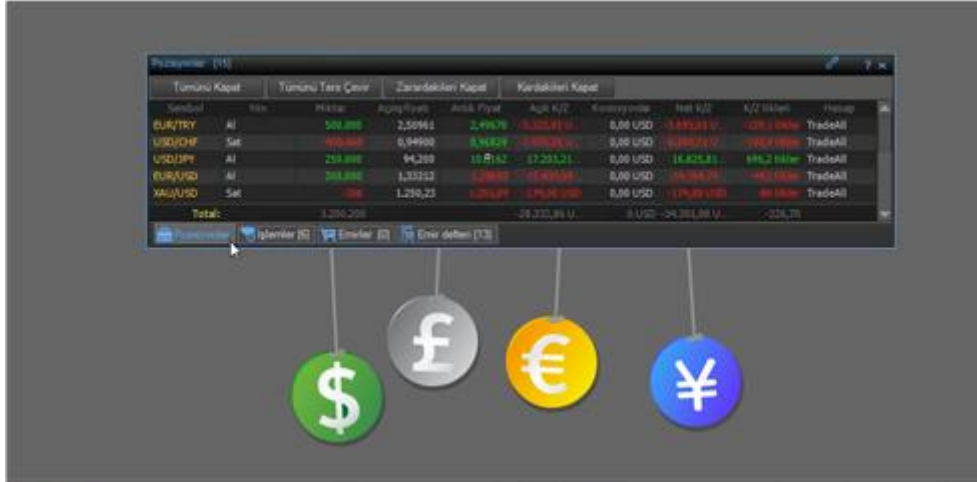
“İşlevsellik” menüsü altından grafiklerin standart periyodlarını dilediğiniz şekilde düzenleyebilir, yaptığınız değişiklikleri “Terminal” menüsünden istediğiniz grafiği açarak gözlemleyebilirsiniz.

TERMINAL

EMİR GİRİŞİ

TradeAll ile Forex, Future, CFD ve Hisse Senedi piyasalarına emirlerinizi kolaylıkla iletebilirsiniz.

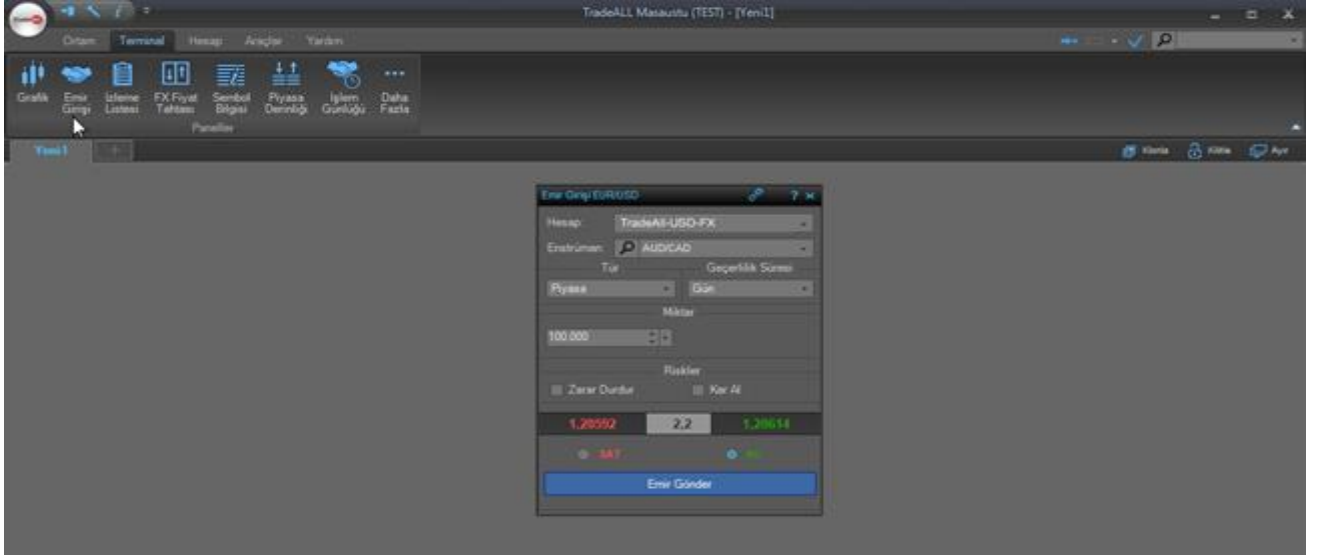
Birinci Adım: “Terminal” menüsüne gelerek mouse’umuzun sol tuşuna basın ve açılan pencereden “Emir Girişi” sekmesini seçin.



İkinci Adım: Karşınıza gelen pencerede yapmak istediğiniz işlem için gerekli alanları seçin.

- Hesap kutucuğu: Hesabınızı,
- Enstrüman kutucuğu: İşlem yapmak istediğiniz enstrümanı,
- Tür: Göndermek istediğiniz emir türünü,
- Geçerlilik Süresi: Emrinizin ne kadar süre ile geçerli olacağını,
- Miktar: Emrinizin büyüklüğünü

- Zarar Durdur ve Kar Al kutucukları ise piyasaya göndereceğiniz emrin gerçekleşmesi durumunda almak istediğiniz risk seviyelerini belirlemenizi sağlar.



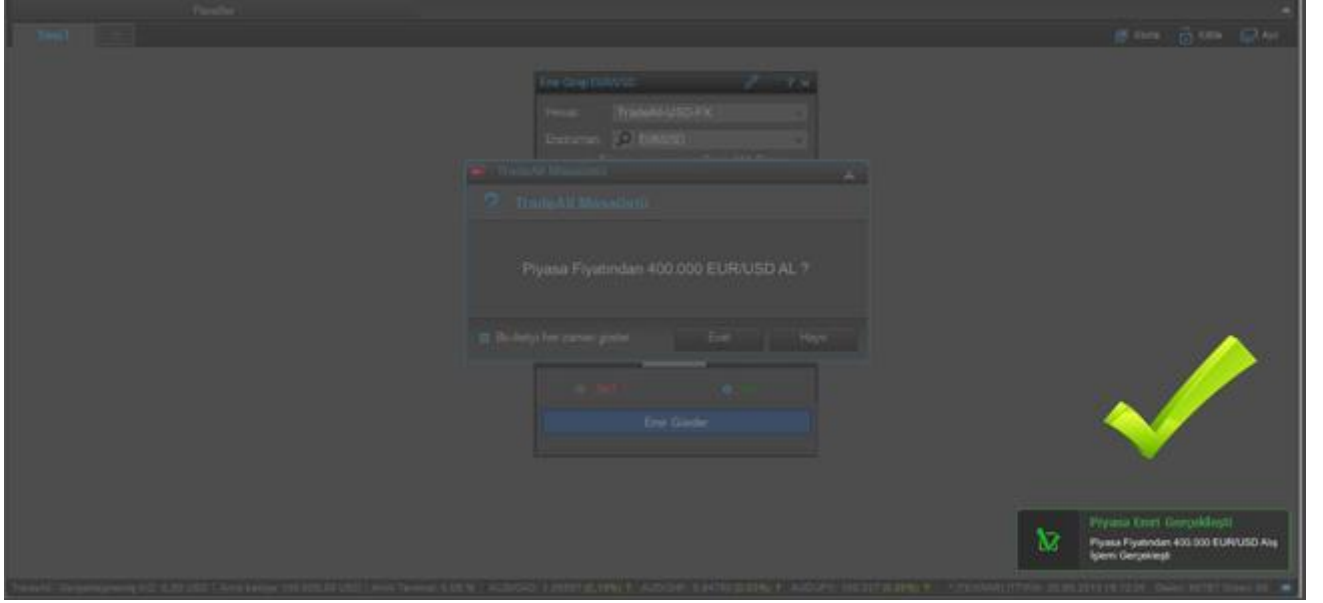
Örnek İşlem 1: Forex piyasasında EURUSD (Euro Dolar) paritesinde bir işlem gerçekleştirin. Örneğin, EURUSD paritesinde 400.000 EURO büyüklüğünde piyasa fiyatlı alıř emri girin.

- TradeAll ile Forex piyasasında işlem yapmak için TradeAll FX,
- Future ve CFD piyasalarında işlem yapmak için TradeAll Türev,
- Hisse Senedi piyasasında işlem yapmak için ise TradeAll Hisse hesabını seçmeniz gerekir.

Buna göre Forex piyasasında gerçekleştireceğiniz Euro Dolar alıř işleminiz için, hesap türünü TradeAll-USD-FX, enstrüman türünü ise EUR/USD seçin. Daha sonra emir türünü “Piyasa” olarak belirleyin.

Emir miktarını ise daha önce karar verdiğiniz gibi 400.000 EUR olarak girdikten sonra, Zarar Durdur ve Kar Al seviyelerini de, risk tercihinize uygun olarak belirleyin.

Alıř işlemi yapmak istediğiniz için Al kutucuğunu seçerek “Emir Gönder” butonuna tıklayın ve çıkan onay penceresinden “Evet”i seçin. Piyasa fiyatlı 400.000 EUR Alıř emriniz ilgili piyasaya iletilerek anında gerçekleşir.



Örnek İşlem 2: GBPUSD (Pound Dolar) paritesinde günlük, limit fiyatlı 200.000 GBP büyüklüğünde satış emri girin. Bunun için birinci adım olarak,

- Hesap Türünü: FX ,
- Enstrüman türünü ise GBP/USD seçmelisiniz.
- Daha sonra emir türümü limit emir,
- Geçerlilik süresini ise “Gün” olarak belirleyin.

Bu durumda emriniz gün sonuna kadar gerçekleşmezse iptal edilecektir. IOC emir türünü seçerseniz, girmiş olduğunuz alış veya satış yönündeki emir miktarının tamamı gerçekleşmediği durumda, gerçekleşmeyen kısım iptal edilir.

IOC emir türü tanımını ayrıca, www.tradeall.com sitesinde “Sıkça Sorulan Sorular” ve “Terimler Sözlüğü” başlıkları altında bulabilirsiniz.



Emir miktarını, daha önce karar verdiğiniz gibi 200.000 GBP (Pound) olarak girin. Satış işlemi yapmak istediğiniz için “Sat” kutucuğunu seçin. Daha sonra GBPUSD paritesinde satış yapmak istediğiniz fiyatı ve ek olarak Zarar Durdur ve Kar Al seviyelerinizi, risk tercihlerinize göre sembolik olarak girin. Son olarak “Emir Gönder” butonuna tıklayarak çıkan onay

penceresinden Evet'i seçin. Limit fiyatlı 200.000 GBPUSD Satış Emriniz, TradeAll işlem platformu ile ilgili piyasaya anında iletilecektir.

GRAFİK

TradeAll işlem yapacağınız enstrümanların fiyat hareketlerini grafik üzerinde inceleme fırsatı verir.

Bu grafikleri kullanarak, teknik analiz çalışmaları yapabilir, Forex, Futures, CFD ve Hisse Senedi piyasalarına iletteceğiniz emirleri bu analizler doğrultusunda gönderebilirsiniz.



TradeAll platformundaki çalışma alanınıza yeni bir grafik eklemek için "Terminal" menüsüne gelerek, mouse'unuzun sol tuşuna basın.

Açılan pencerede, grafik ikonu üzerine gelin ve tekrar mouse'unuzun sol tuşuna basın ve karşınıza gelen grafiği incelemeye başlayın.

Sol üst köşede, açılan grafiğin hangi enstrümana ait olduğu bilgisi yer alır. Seçili enstrümanı değiştirmek için büyüteç ikonuna tıklayarak, açılan pencereden istediğiniz enstrümanı arama kutucuğuna yazarak, "Tamam" butonuna tıklamanız yeterli olacaktır. Böylelikle, listeden seçtiğiniz enstrümanın grafiği platforma yansımış olur.

Farklı ürün grafiğini ayrıca, ekranın sol üst köşesinde bulunan üçgen ikonuna basarak TradeAll'un sunduğu ürünlerden istediğinizi seçerek açabilirsiniz.

Çalışacağınız grafiğin periyodunu (şekildeki gibi) seçebilir, size uygun zaman aralığı ve şablonu belirleyebilirsiniz.

Çizimler menüsünden istediğiniz trend çizgilerini ekleyebilir, kendi trend çizgilerinizi çizebilirsiniz.

Grafiklere indikatör eklemek için ise "Çizimler" menüsünün yanındaki "+" ikonuna tıklayarak "İndikatör" ekle'yi seçebilir, açılan pencereden istediğiniz indikatörü seçerek grafiğinizin üzerine yerleştirebilirsiniz.

Örneğin, Forex piyasasında EURGBP(Euro Pound) grafiği açın ve açılan grafiğe öncelikle indikatör ekleyin ve bir trend çizgisi çizin.

Bunun için,

- İlk olarak "Terminal" menüsünden grafik penceresi üzerine gelerek, mouse'unuzun sol tuşuna basın.
- Açılan grafikte enstrüman seçimi ve zaman aralığını belirledikten sonra, çizimler ikonundan "Çizgi" yi seçerek, belirlediğiniz trendi çizin.
- Son olarak "İndikatör Ekle" penceresinden istediğiniz indikatörü seçerek açılan menüden indikatörünüzün özelliklerini belirleyin.
- Seçimlerinizi tamamladıktan sonra "Tamam" kutucuğuna tıklayın.
- Çizdiğiniz trend çizgisi ve eklediğiniz indikatör grafiğinizin üzerine yerleşmiş olarak karşınıza gelecektir.

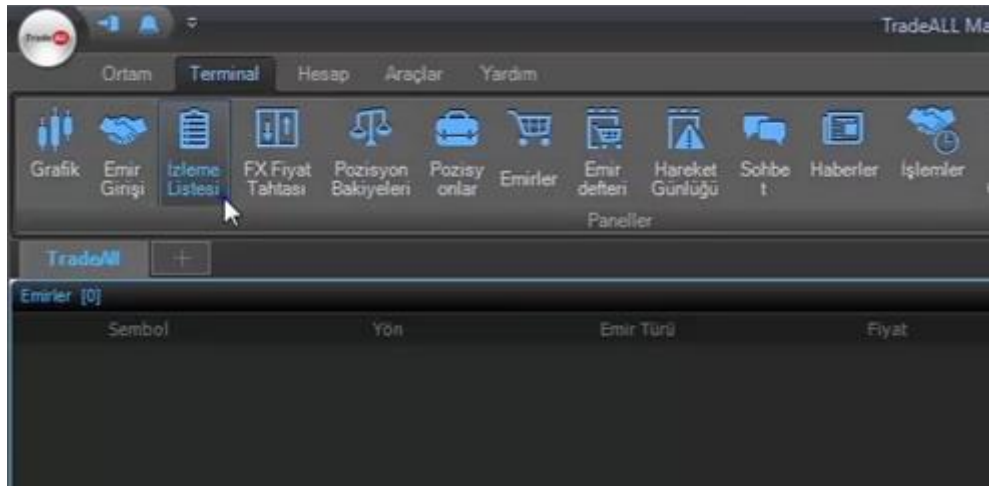


İZLEME LİSTESİ

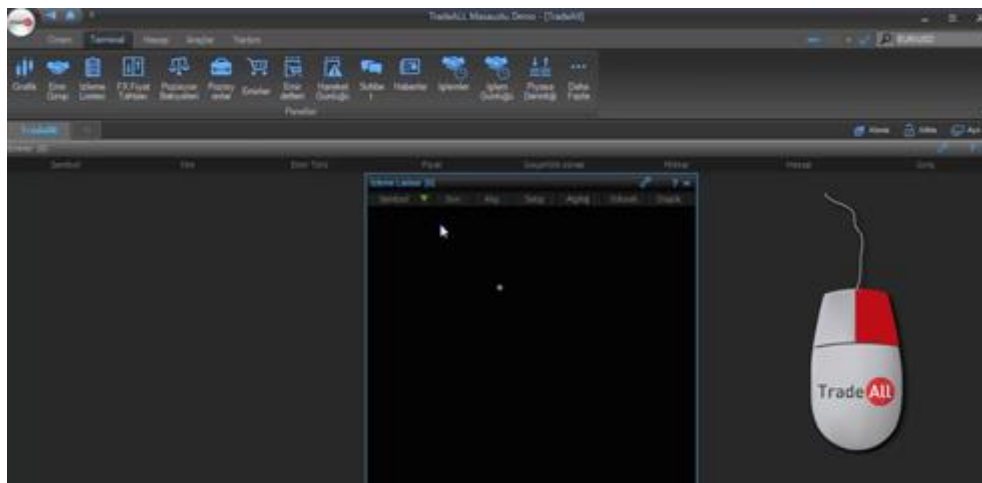
İzleme listesini kullanarak, TradeAll üzerinden işlem yapmak istediğiniz enstrümanların fiyat hareketlerini kolayca takip edebilirsiniz.



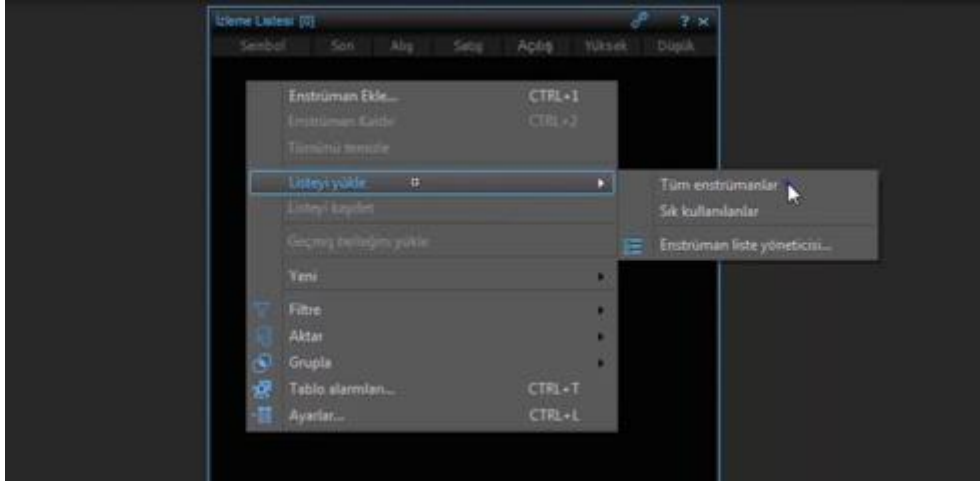
Birinci Adım: İlk olarak “Terminal” menüsüne gelerek mouse’unuzun sol tuşuna basın ve açılan alt menüden “İzleme Listesi” ikonuna tıklayın.



İkinci Adım: Bu işlemi yaptıktan sonra, izleme listesi paneli boş olarak TradeAll çalışma alanınızda açılacaktır. Enstrüman yüklemek için, izleme listesi üzerinde herhangi bir boş alana gelerek, mouse’unuzun sağ tuşuna bir kere basın.



Üçüncü Adım: Karşınıza çıkan pencerede “Enstrüman Ekle” seçeneği ile özel olarak seçtiğiniz bir enstrümanı, listeyi yükle seçeneği ile ise TradeAll’da işlem gören tüm enstrümanları izleme listesine hızlıca yükleyebilirsiniz.



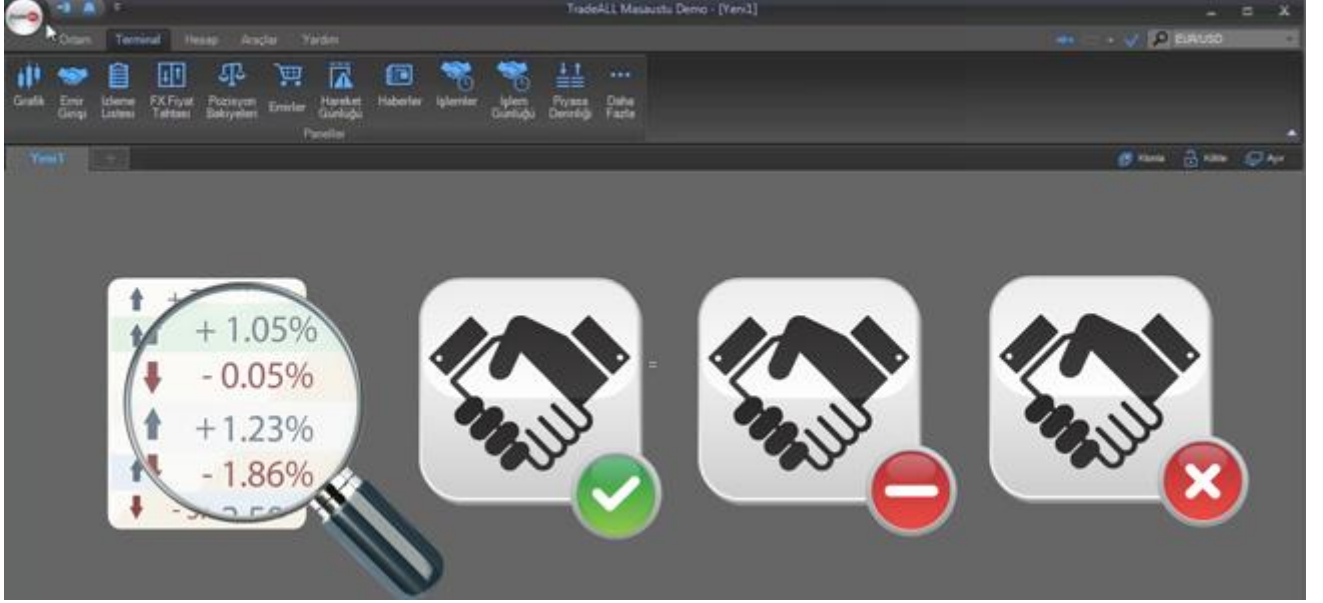
Örneğin, izleme listesine Forex piyasasında işlem gören EURUSD (Euro Dolar) paritesini eklemek için

- İlk önce enstrüman fiyatlarını yüklemiş olduğunuz “Izleme Listesini”, “Tümünü Temizle” seçeneği ile sıfırlayın.
- Daha sonra, “Spot” enstrüman grubu altında bulunan EURUSD (Euro Dolar) sembolünü seçerek “Tamam” butonuna tıklayın ve ekleme işleminiz için son adımı atın.
- Forex piyasasında işlem gören spot EURUSD paritesi izleme listesine kolaylıkla eklenir.

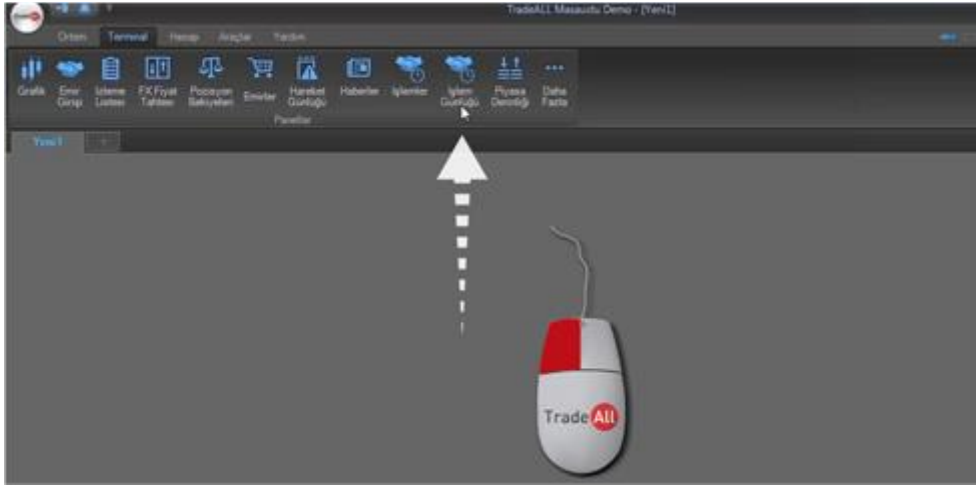
Aynı işlemleri Futures, CFD ve Hisse Senedi piyasalarında da benzer şekilde yapabilirsiniz.

İŞLEM GÜNLÜĞÜ

İşlem günlüğü penceresi ile açık pozisyonları takip edebilir; gerçekleşen, bekleyen ve iptal edilen emirlerinizi iki adımda, kolaylıkla izleyebilirsiniz:



Birinci Adım: TradeAll'da "İşlem Günlüğünü" çalışma alanınızda görüntülemek için "Terminal" menüsü altında bulunan "İşlem Günlüğü" ikonuna mouse'unuzun sol tuşu ile 1 kere tıklayın.



İkinci Adım: İşlem günlüğünün alt bölümünde sırasıyla Pozisyonlar, İşlemler, Emirler ve Emir defteri sekmeleri bulunur.

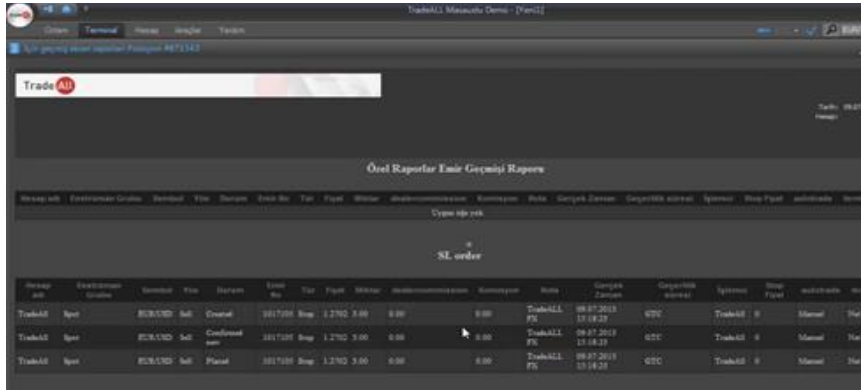
Bu sekmelerden,

- "Pozisyonlar", mevcut açık pozisyonlarınızı
- "İşlemler", Gerçekleşen emirlerinizi
- "Emirler", Bekleyen emirlerinizi
- "Emir Defteri" ise, gerçekleşen, bekleyen ve iptal edilen tüm emirlerinizi gösterir.

Dilediğiniz sekmeyi seçerek, işlem geçmişinizi kolayca görüntüleyebilirsiniz.



İkinci Adım: İşlem yapmak istediğiniz pozisyonun üzerine gelerek fareminiz sol tuşuna 1 kere basın. İşlem yapacağınız pozisyonu seçtikten sonra fareminiz sağ tuşuna 1 kere tıklayın



Üçüncü Adım: Açılan pencereden “Pozisyonu Kapat” butonuna basarak seçili pozisyonunuzu kolayca kapatabilirsiniz.

HESAP

HESAPLAR

TradeAll üzerinden tüm hesap detaylarınızı tek bir pencerede aynı anda görüntüleyebilmek için “Hesap” menüsü altında bulunan “Hesaplar” ikonuna mouse’unuzun sol tuşu ile bir kere tıklayın.



Açılan pencerede TradeAll'a ait hesaplarınızı ve bu hesaplarınızın detaylarını inceleyebilirsiniz. İlk sekmedeki “Genel” başlığı altında,

- Hesabınıza ait bakiye, anlık durum ve teminat bilgilerini,



- Hesap Hareketleri başlığı altında gerçekleşmemiş Kar/Zarar bilgilerini, emir sayıları ve toplam pozisyon adetlerini,
- Günlük Sonuçlar başlığı altında günlük olarak gerçekleşen Kar/Zarar durumunu ve günlük işlem maliyetlerinizi,
- Bilgi başlığı altında ise TradeAll hesabınıza ait kullanıcı bilgileri ve hesap türünü görüntüleyebilirsiniz.

TradeAll “Hesaplar” menüsündeki kolonları, sadece 3 adımda istediğiniz gibi kaldırıp yerlerine yenilerini ekleyebilirsiniz.

Birinci Adım: Hesap penceresindeki kolonların bulunduğu bölümün üzerine gelerek, mouse'unuzun sağ tuşuna 1 kere basın.

İkinci Adım: Açılan pencerede seçili herhangi bir kolonu kaldırmak için üzerine gelerek mouse'unuzun sol tuşuna basın.

Üçüncü Adım: Yeni bir kolon eklemek için ise eklemek istediğiniz kolonun üzerine gelerek mouse'unuzun sol tuşuna basın. Hesaplar menüsündeki kolonlarınız yaptığınız değişiklikler doğrultusunda güncellenmiştir.

RAPORLAR

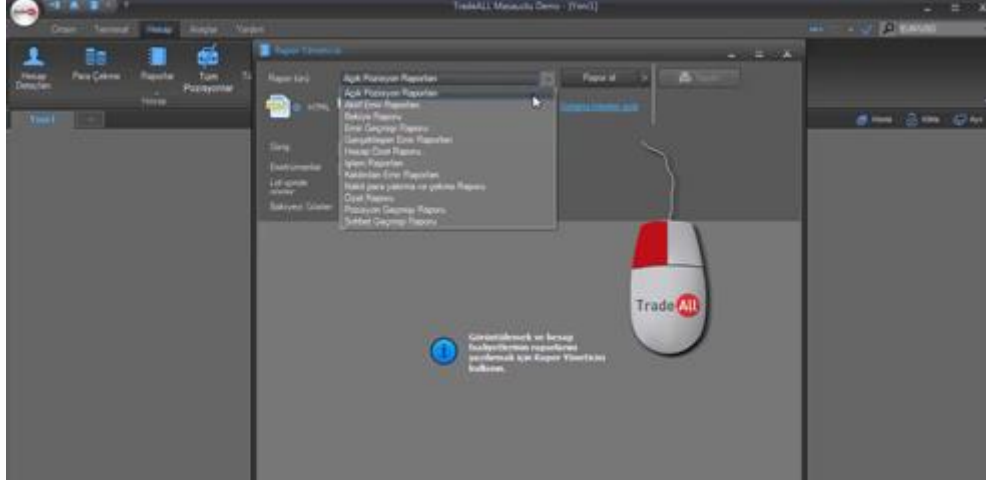
TradeAll ile pozisyonlarınız, emirlerimiz, hesap hareketleriniz ve işlemleriniz ile ilgili güncel ve geçmiş tarihli raporları görüntüleyebilir, bilgisayarınıza kaydedebilir ve yazdırabilirsiniz.



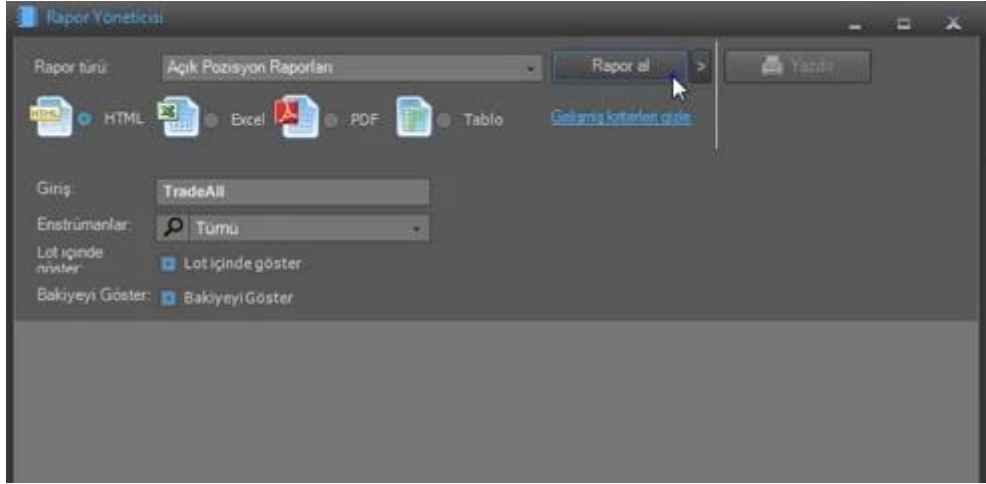
Bunun için "Hesaplar" menüsü altından, "Raporlar" ikonuna gelerek, açılan pencereden görüntülemek istediğiniz rapor detayını seçmeniz ve mouse'unuzun sol tuşuna 1 kere tıklamanız yeterli olacaktır.

Kullanmakta olduğunuz TradeAll masaüstü platformu üzerinden, TradeAll hesabınızda bulunan Açık Pozisyonlarınızla ilgili 3 kolay adımda rapor alabilirsiniz:

Birinci Adım: Bunun için rapor türü menüsünden "Açık Pozisyon Raporları" seçeneği üzerine gelerek mouse'unuzun sol tuşuna 1 kere basın.



İkinci Adım: Karşınıza gelen pencerede almak istediğiniz rapor formatını, ilgili hesabınızı ve enstrüman seçimini yaptıktan sonra "Rapor Al" butonuna tıklayın.



Üçüncü Adım: Raporlarınızı HTML, Excel, PDF ve Tablo formatında görüntüleyebilir, bilgisayarınıza kaydedebilir ve yazıcınızdan çıktısını alabilirsiniz.



ARAÇLAR

ALARMLAR

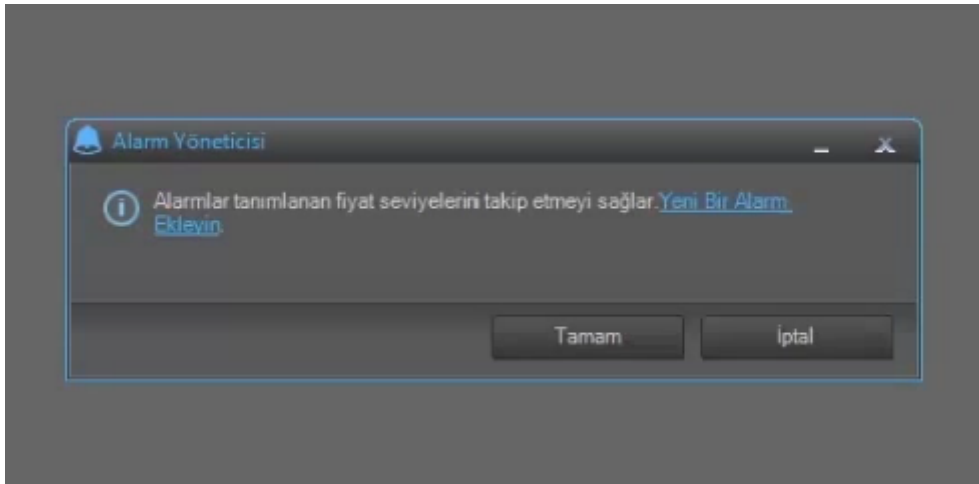
TradeAll sizin için işlem yaptığınız enstrümanlarda belirlediğiniz kritik fiyat seviyelerini ve hesabınızdaki teminat seviyesini takip eder.

Fiyatlar veya hesabınızdaki bulunan teminat, belirlediğiniz seviyeye geldiğinde size metin mesajı, sesli mesaj veya e-mail ile haber verir, talep ettiğiniz takdirde o seviyeden ilgili piyasaya emir gönderir, bekleyen emrinizi iptal eder veya mevcut açık pozisyonlarınızı kapatır.

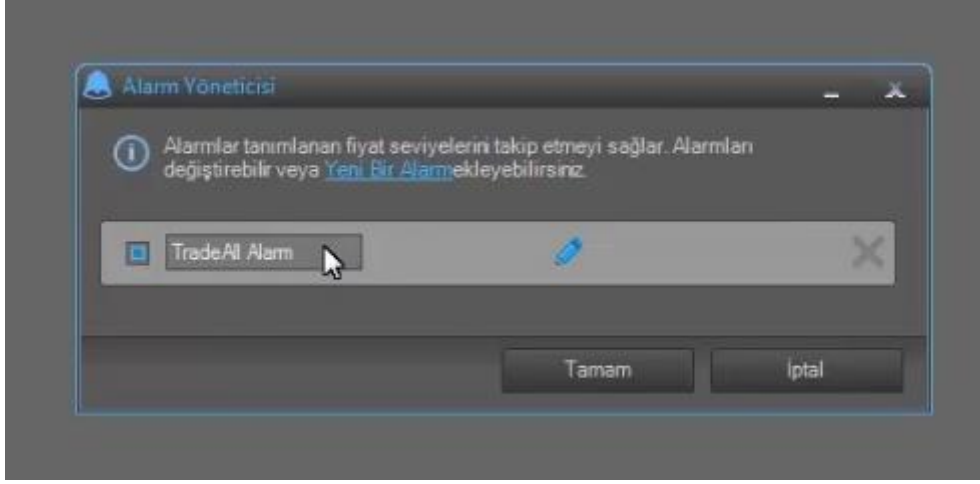


Size gerektiği zaman uyarı vermesi için işlem alarmını 4 adımda hızlıca kurabilirsiniz:

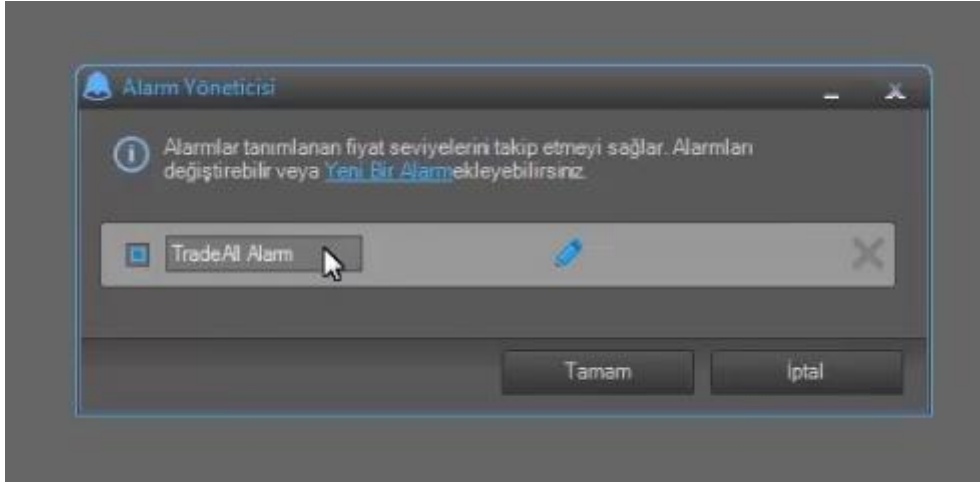
Birinci Adım: İlk olarak “Araçlar” menüsü altından “Alarmlar” ikonuna tıklayın. Karşınıza gelen “Alarm Yöneticisi” penceresi, kurmak istediğiniz alarm tanımını yapmanızı sağlar.



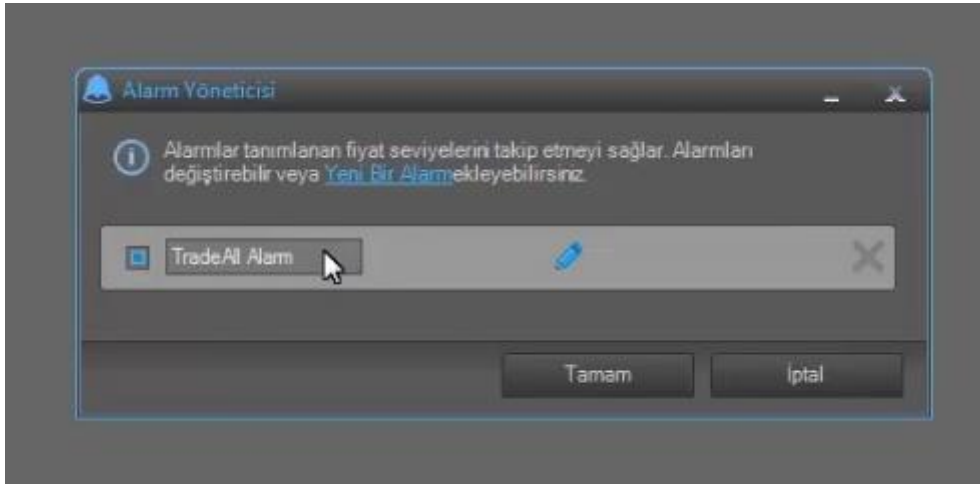
İkinci Adım: Yeni bir alarm kurmak için “Yeni Alarm” kutucuğuna tıklayarak alarmı etkin hale getirin. Daha sonra kurmak istediğiniz alarma bir isim verin.



Üçüncü Adım: Alarm tanımını yapmak için ekranda görülen kalem ikonuna bir kere tıklayın ve açılan pencerede istediğiniz enstrüman ve fiyat seviyesini seçerek, Alarmın hangi koşulda devreye gireceğini belirleyin.



Dördüncü Adım: Son olarak belirlediğiniz alarmın size ne şekilde iletileceğini seçtikten sonra, pencerenin sağ alt köşesindeki "Tamam" kutucuğuna tıklayın. Alarmınız belirlediğimiz seviyede size uyarı vermek için anında devreye girer.



TradeAll ile alarm seviyelerini tamamlamak işte bu kadar kolay.

YARDIM

Yardım menüsü, TradeAll ile ilgili ihtiyacınız olan bilgilere erişmenizi sağlar.

Yardım menüsü altında bulunan,

- “Ana Sayfa” ikonu ile TradeAll web sitesine erişebilir,
- “Bilgi Bankası” ikonu ile TradeAll kullanım klavuzuna ulaşabilir,



- “Yazılım Güncelleme” ikonu ile yeni çıkan güncellemeleri indirebilir,
- “Hakkında” ikonu ile ise kullanmakta olduğunuz TradeAll versiyonu ve bu versiyona ait bilgilere ulaşabilirsiniz.